

Echelle 1/43.5

HAXO MODELE®Conçu et
imprimé en France**HAXO 3D****Les Inf'0 - août 2025****Spécial Sets et pièces de Superdétaillage
pour la 030 TU Chrezo**

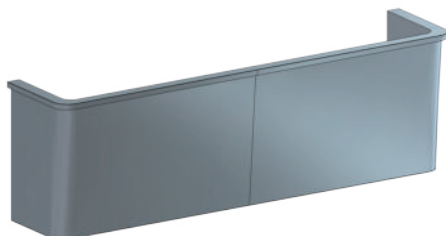
Avec cette nouvelle offre, je vous propose de personnaliser votre (vos) 030 TU de Chrezo à l'échelle 1/43.5 sous divers variantes. Chrezo ne pouvait pas réaliser industriellement toutes ces versions, c'est pourquoi Joël a répondu favorablement à ma demande d'autorisation de réalisation de pièces spécifiques pour ses machines en mars lors du salon de Bourges et apporté son aide. Je vous propose de personnaliser votre modèle avec ces pièces conçues et spécialement adaptées pour ce sympathique modèle. Je vous propose les pièces de base pour réaliser votre modèle comme bon vous semble ainsi que des sets complets dédiés à certaines machines surtout pour les versions fuels. Ces machines ayant tellement eu de variantes de détails que je vous indique quel numéro de machine vous pouvez réaliser avec mais d'autres sont aussi possibles. Libre à vous de vous inspirer des photos des machines réelles pour réaliser la votre sur mesure et de rajouter les éventuelles petits détails dont elle est équipée. Pour cela n'hésitez pas à consulter les revues ayant traitées du sujet comme Voies Ferrées ou les forums sur Internet. Ces pièces sont conçues et fabriquées en impression 3D de qualité et avec finesse dans notre atelier en France. Les pièces fabriquées par d'autres techniques et matières que l'impression 3D sont précisées dans le descriptif. Vous pouvez utiliser n'importe quelle machine de base proposée par Chrezo pour réaliser ces machines. Vous pouvez aussi installer ces pièces sur les machines sorties par Semblat.

Les versions Charbonnières

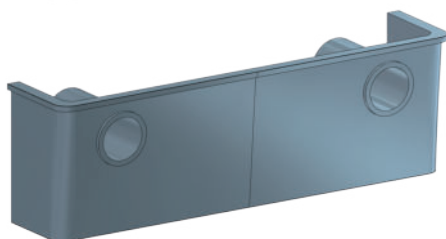
De nombreuses machines ont vu leur hotte à charbon modifiée présentant divers variantes de formes. Certaines uniques d'autres semblant montrer une certaine uniformisation tout en gardant une certaine diversité. Je vous propose quelques variantes les plus marquantes et les plus usitées.



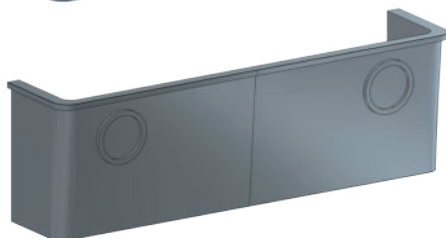
Réf 314220
Réhausse inclinée basse pour hotte
par exemple 030 TU 2/13/18



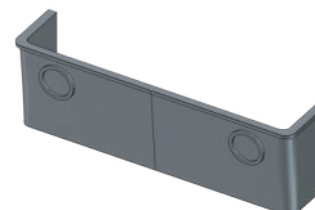
Réf 314221
Réhausse haute inclinée pour hotte
par exemple 030 TU 9



Réf 314222
Réhausse haute inclinée
avec hublots pour hotte
par exemple 030 TU 42/43



Réf 314223
Réhausse haute inclinée
avec hublots bouchés pour hotte
par exemple 030 TU 35/61

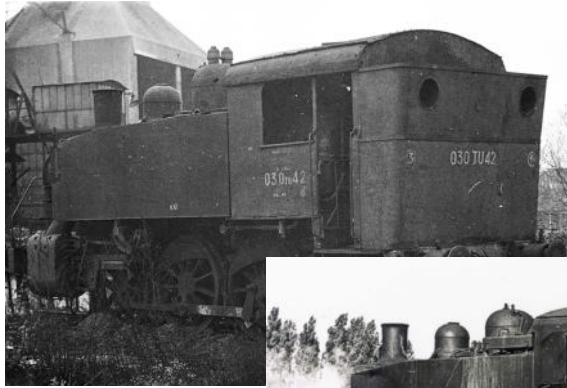


Ces hottes s'installent facilement sans démontage de votre machine. Il suffit de couper la ridelle supérieure et de coller à sa place la nouvelle hotte que vous avez choisie. Pour plus de facilité, vous pouvez la peindre avant de la mettre en place.

Haxo Modele est une marque de HM Diffusion - 35 rue de Chars - F - 95640 Marines - France

Tel : 01 30 39 88 65 - Mail : haxomodele@orange.fr - Site web : www.haxomodele.fr

Ces modèles réduits ne sont pas destinés à des enfants de moins de 14 ans.



Hotte ref 314222



Hotte ref 314220

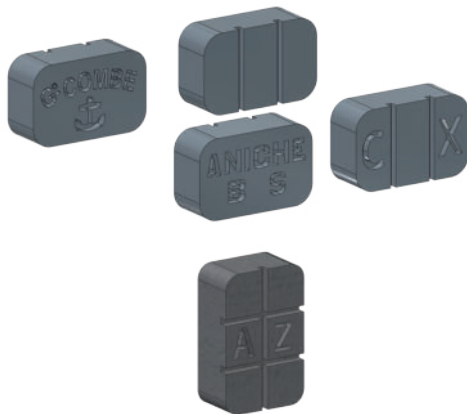
Les Briquettes

Même si elles avaient plutôt l'habitude de consommer du charbon de plus ou moins mauvaise qualité, une petite briquette de temps en temps permettait suivant les besoins d'améliorer le quotidien.

Ces briquettes à l'échelle et dont les inscriptions sont parfaitement lisibles servent à toutes les machines vapeurs ainsi que pour réaliser les tas de briquettes de votre dépôt ou annexe traction.

Les «gourmands» peuvent se faire plaisir à bon compte avec nos lots de 50 briquettes.

Pour compléter mon offre et apporter de la diversité parmi les Aniche, Combe et CX (Carmaux) déjà disponibles, je vous propose les AZ (Anzin) au dessin pour la découpe particulier.



Réf 314100/20 : briquettes Aniche 20 pièces

Réf 314100/50 : briquettes Aniche 50 pièces

Réf 314101/20 : briquettes Grand Combe 20 pièces

Réf 314101/50 : briquettes Grand Combe 50 pièces

Réf 314102/20 : briquettes Carmaux (CX) 20 pièces

Réf 314102/50 : briquettes Carmaux (CX) 50 pièces

et pour les «gourmands» profitez du 10 + 1 gratuit !

Les nouvelles AZ (Anzin)

Réf 314111/20 : briquettes AZ 20 pièces

Réf 314111/50 : briquettes AZ 50 pièces

et toujours le 10 + 1 gratuit !

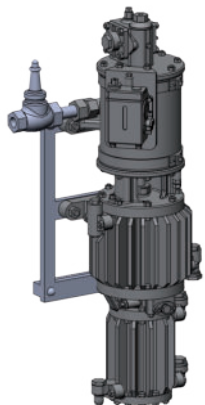
Set d'équipement du frein à air pour les charbonnières et les fuels

A l'origine, ces machines étaient dépourvues du système de frein à air comprimé, inutile pour assurer un service de manoeuvres léger. Afin d'assurer un service en ligne pour acheminer des wagons vers un embranchement particulier par exemple ou 2 trois voitures de voyageurs certaines machines furent équipées des éléments nécessaires pour assurer ce travail.

Des machines charbon comme la 030 TU 13 reçurent cet équipement et il a été monté sur la plupart des machines fonctionnant au fuel.

Je vous propose un set comportant les différentes pièces nécessaires pour assurer cette fonction; 1 compresseur simple phase, 2 robinets de frein (à placer dans la cabine de chaque côté des parois sous les fenêtres), 2 demi accouplement de frein en forme de S (à placer sous les traverses de tamponnement).

Les demi-accouplements de frein sont des pièces en laiton en fonderie à la cire perdue, avec tuyau souple et têtes d'accouplement rapportées en laiton car vu la position de ces pièces elles sont sujettes à recevoir des chocs. Ainsi elles absorbent mieux les chocs.



**Set équipement de frein à air
pour 030 TU charbon ou fuel
Réf 314224**

comprenant

- 1 x Pompe à air simple phase
- 2 x robinet de frein de cabine
- 2 x demi accouplement de frein à air en forme de S avec tuyau souple et tête en fonderie laiton à la cire perdue.

Ces pièces peuvent aussi être acquises individuellement voir tarif

Les Lanternes

Je vous propose une large gamme de lanternes et de plaques de queue permettant de couvrir toutes les époques depuis les anciens réseaux jusqu'à aujourd'hui. Quelles soient à pétrole, sur piles ou accumulateurs, vous devrez y trouver le modèle qui vous convient. Toutes ces lanternes ont été modélisées d'après de véritables modèles et présentent les formes et les détails caractéristiques. L'impression 3D est particulièrement fine. Elle sont imprimées en ABS pour avoir un bon compromis entre finesse et robustesse. Certains modèle sont livrés avec des verres de couleurs et des micro Led avec des fils déjà soudés. Bien que imprimé en résine noir, il est conseillé de les peindre pour éviter les fuites de lumières. Certains accessoires sont rapporter et sont à mettre en place comme les verres et les triangles.

Les Lanternes Nord

Du temps de la SNCF, les lanternes d'origines du réseau Nord furent utilisées jusqu'à l'extinction de la vapeur

**Réf 314011**

Lanterne à pétrole type Nord pour l'avant M1 anse ronde livrée avec 1 verre blanc + 1 rouge

**Réf 314013**

Lanterne à pétrole type Nord pour l'avant M2 anse carrée livrée avec 1 verre blanc + 1 rouge

Les triangles sont différents suivant si c'est une lanterne pour l'avant ou pour la queue du convoi J'ai poussé le détail en reproduisant les 2 modèles d'anse de manutention

**Réf 314015**

Lanterne à pétrole type Nord arrière M1 anse ronde livrée avec 1 verre rouge et 1 triangle

**Réf 314017**

Lanterne à pétrole type Nord arrière M1 anse carrée livrée avec 1 verre rouge et 1 triangle

Lanternes livrées avec Leds CMS avec les fils déjà soudés. Les leds sont à mettre en place dans les lanternes

Réf 314012

Lanterne à pétrole type Nord pour l'avant M1 anse ronde livrée avec 1 verre blanc + 1 rouge avec led déjà soudée

Réf 314014

Lanterne à pétrole type Nord pour l'avant M2 anse carrée livrée avec 1 verre blanc + 1 rouge avec led déjà soudée

Réf 314016

Lanterne à pétrole type Nord arrière M1 anse ronde livrée avec 1 verre rouge et 1 triangle avec led déjà soudée

Réf 314018

Lanterne à pétrole type Nord arrière M1 anse carrée livrée avec 1 verre rouge et 1 triangle avec led déjà soudée

Lanternes Est

Du temps de la SNCF, les lanternes d'origines du réseau Est furent utilisées jusqu'à l'extinction de la vapeur

**Réf 314096**

Lanterne à pétrole type Est pour l'avant livrée avec 1 verre blanc + 1 rouge

Réf 314097

Lanterne à pétrole type Est pour l'avant livrée avec 1 verre blanc + 1 rouge avec led déjà soudée

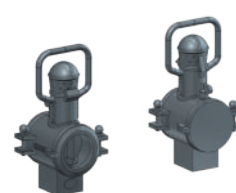
Les Lanternes SNCF à pétrole



Lanterne avant à pétrole type 9Lbis unifiée SNCF livrée avec un verre bleu et un rouge. 3D - A peindre - 1 pièce
Réf 314001 : sans led
Réf 314003 : avec led cms déjà cablée blanc chaud



Lanterne arrière à pétrole type 9LQ unifiée SNCF livrée avec un verre rouge et le triangle - 3D - A peindre - 1 pièce
Réf 314004 : sans led
Réf 314006 : avec led cms déjà cablée rouge



Lanterne arrière à pétrole type 9LC unifiée SNCF livrée avec un verre rouge. 3D - A peindre - 1 pièce
Réf 314007 : sans led
Réf 314009 : avec led cms déjà cablée rouge
Réf 314010 : avec led cms déjà cablée tricolore

Les Lanternes

Les Lanternes Electriques de la SNCF

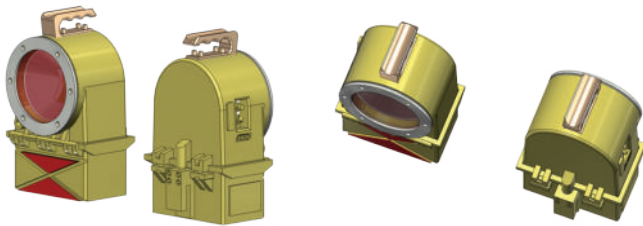
Dans les années 50, la SNCF commence à introduire des Lanternes qui fonctionnent sur de «grosses» piles destinées essentiellement à couvrir l'arrière des trains. Les nouveaux engins moteurs ainsi qu'une partie du parc vapeur sont équipés de phares électriques principalement du type Marchal encastrés dans la carrosserie ou sur pieds (modèles disponibles dans nos pièces détachées) mais comme toutes les vapeurs surtout les plus modestes ne possédaient pas de système de fourniture d'électricité, il y a eu un modèle de lanterne électrique pour l'avant à l'allure typique comme vous pouvez le voir ci-dessous.



Lanterne électrique à piles de première génération.
Verre rapporté pour faciliter la mise en place des leds.
A Peindre
Réf 314092 : 2 pièces sans leds
Réf 314093 : 2 pièces avec leds
Micro Led avec fils déjà soudés



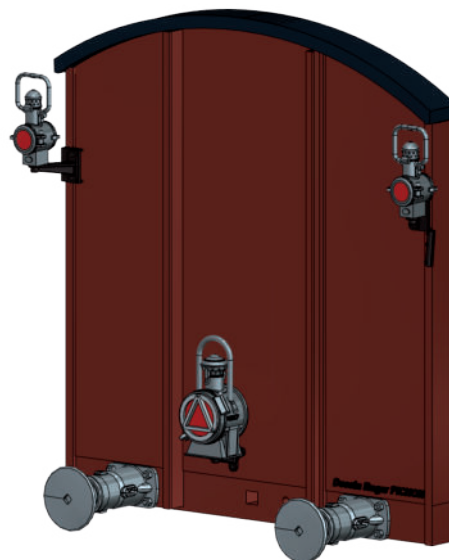
Ces lanternes sont les premières lanternes électriques de série de la SNCF de la fin des années 50 jusqu'aux années 2000
Alimentées par piles. Elles firent leur apparition à la fin des années 50 pour remplacer les lanternes à pétrole.
Elles fonctionnent généralement par 2.
Le verre bombé est une pièce rapportée à coller en place après avoir passé une couche de peinture rouge translucide.
Réf 314090 : 2 pièces sans leds
Réf 314091 : 2 pièces avec Micro Led avec fils déjà soudés



Lanterne électrique de fin de convoi année 80/90
à peindre :
Réf : 312098: 2 pièces sans led
Réf : 312099: 2 pièces avec Micro Led avec fils déjà soudés

Des années d'avant guerre jusqu' à la fin des années 50, il était nécessaire de disposer 1 grosse lanterne (9LQ) sur le porte signal bas et des lanternes plus petites (LC) sur les portes signaux hauts des voitures et des wagons.
Les grosses lanternes à pétrole furent encore utilisées seules ou par deux disposées sur les portes signaux femelles jusque dans les années 60.
Ce dispositif sera remplacé progressivement à la fin des années 50 par la mise en place de 2 portes signaux femelles pouvant recevoir les modernes lanternes à piles (314090 et 91)

N'oubliez pas la plaque de queue pour rentrer au dépôt ou pour les lignes à signalisation d'arrière allégées.
Livrée par 4 en photogravure à peindre.



Disposition réglementaire des lanternes à pétrole de fin de convoi

Réf 14565 : 4 plaques de queue
en photogravure à peindre



Réf 94010 : Portes lanternes OCEM
en fonderie laiton à la cire perdue.
2 bas + 2 hauts d'angle



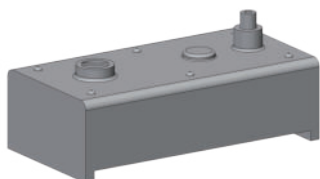
Les Inf'0 - août 2025 spéciales 030 TU Chrezo

Autres pièces pouvant être mis en place sur ces machines.

Demi-accouplement du chauffage vapeur et le Flaman étaient installés sur des machines appelées à circuler en ligne.

Les tampons d'origine furent remplacés sur un certain nombre de machines aussi bien des charbonnières que des mazoutières.

Les lanternes à pétrole ou électriques sont disposées en nombre variable sur les traverses. Les modèles peuvent être panachées.



Indispensable pour traiter les eaux, le réservoir à TIA est disposé sur une ou sur chaque caisse à eau. L'emplacement peut varier d'une machine à l'autre.

Réservoir TIA
Réf 314110 - 1 pièce



Certaines machines faisant un service de ligne ont été équipés de demi-accouplement pour le chauffage vapeur des voitures voyageurs, c'est le cas de certaines machines fonctionnant au fuel.

Demi-accouplement de chauffage vapeur
Réf 314119 - 2 pièces



Pour un service de ligne, le flaman est un instrument incontournable pour connaître la vitesse et enregistrer les divers événements de route. Il se place sur l'une des parois de la cabine.

Flaman
Réf 314115 - 1 pièce



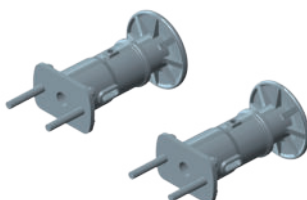
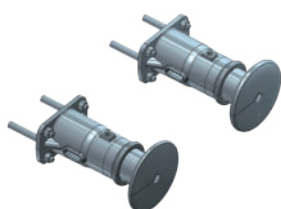
A la place de la tôle circulaire sur la porte de la BAF, vous pouvez trouver un volant à 4 branches de diamètre 4 mm pour ouvrir ou bien fermer la porte de boîte à fumée

Volant dia 4 mm pour BAF
Réf 314120 - 2 pièces



Tampons type OCEM à ressort plateaux ronds en fonderie laiton à la cire perdue

Tampons unifiés plateaux ronds OCEM
Réf 94020 - 4 pièces à assembler en fonderie laiton à la cire perdue avec ressort.

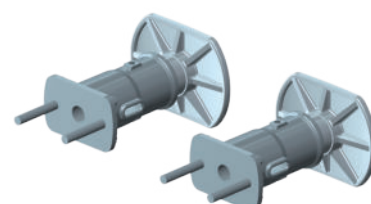
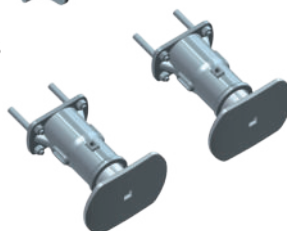


Tampons type OCEM à ressort plateaux ronds en impression 3D ABS

Tampons unifiés plateaux ronds OCEM
Réf 314052 - 4 pièces à assembler avec ressort.

Tampons type OCEM à ressort à plateaux rectangulaires en impression 3D ABS

Tampons unifiés plateaux rectangulaires OCEM
Réf 314055 - 4 pièces à assembler avec ressort.



Les Lanternes à pétrole et à piles

Offrez à votre (vos) machine(s) plusieurs de nos lanternes que vous trouverez dans notre assortiment dans les pages suivantes. Comme on peut le constater sur les photos, vous pouvez panacher les modèles à pétrole avec ceux à piles.

Des 030 TU furent livrées d'origine pour fonctionner au fuel lourd mais suivant les besoins un certain nombre d'entre elles furent transformées en France dans les ateliers de la maison mère. Il n'y a pratiquement pas une machine avec un équipement identique à une autre. Chaque machine fuel présente des particularités.

J'ai choisi 5 modèles présentant de différences bien visibles entre elles.

Pour compléter ces sets il faudra acquérir en même temps le set d'équipement pour le frein Réf : 314224, les machines fuel que je vous propose en étant équipées. Voir page 3.

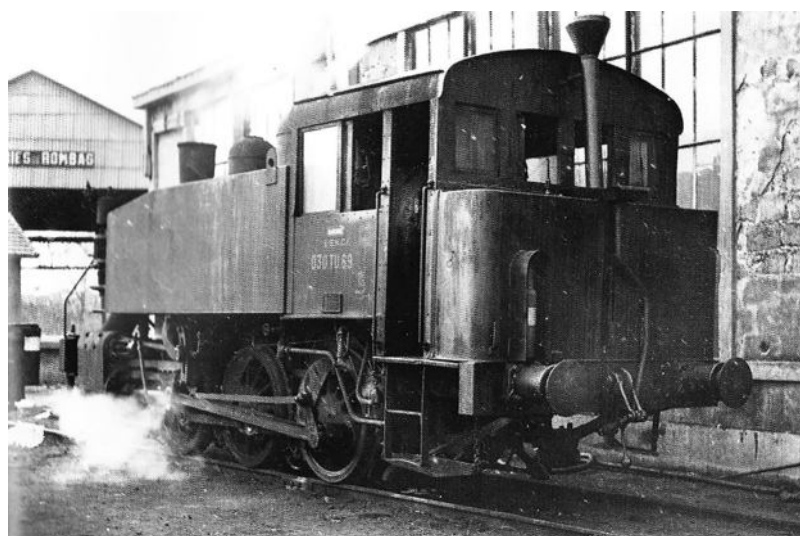
Réservoir fuel origine et BDR

Voici l'équipement d'origine et de base des machines fuel comme la TU 69 ou bien les 3 machines des BDR. Le réservoir de fuel prend la place de la hotte à charbon. D'autres petites modifications peuvent être nécessaires suivant la machine reproduite comme les fenêtres latérales ou sur la paroi arrière, les tampons, les lanternes, etc.

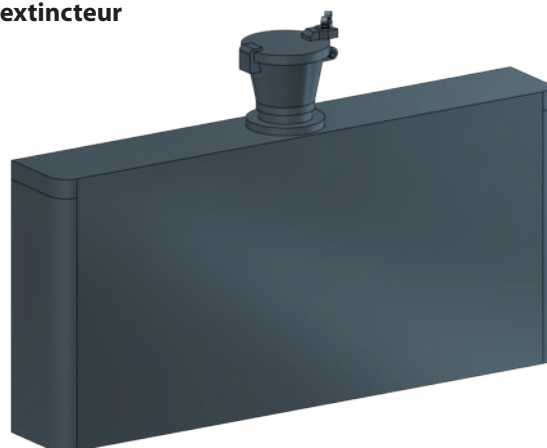
Réservoir à fuel origine

Réf 314225

- 1 réservoir à fuel
- 1 trappe de remplissage
- 4 fenêtres de cabines
- 1 abri à extincteur
- 1 extincteur



030 TU 69



BDR N° 42

030 TU 46, 54, 60, 63, etc

Afin d'améliorer les capacités du réservoir à fuel d'origine, certaines machines ont reçu des réhausse au dessus des réservoirs d'origines. Ces machines sont généralement équipées d'une pompe à air pour le frein (prévoir d'acquies un set set 314224).

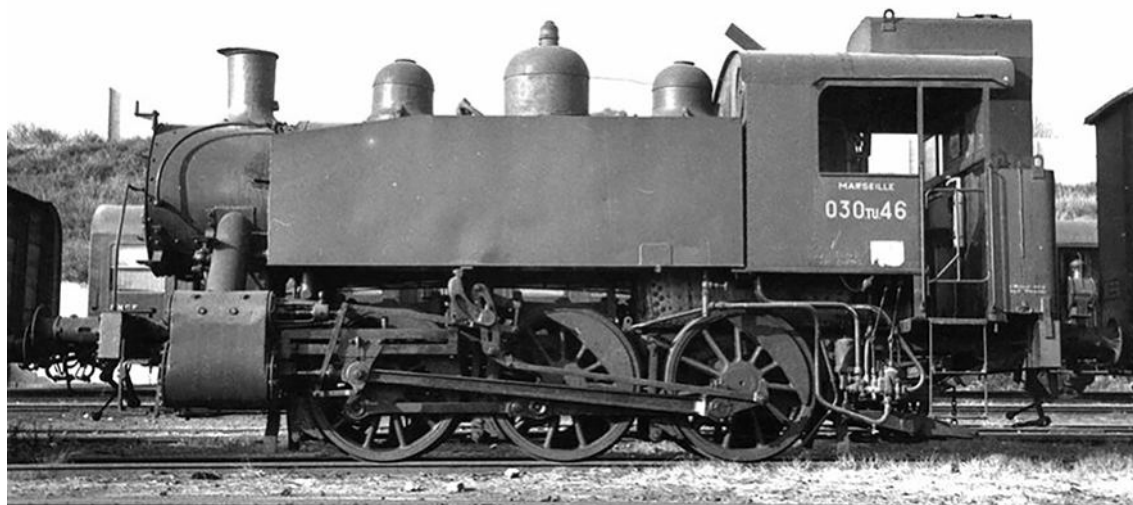
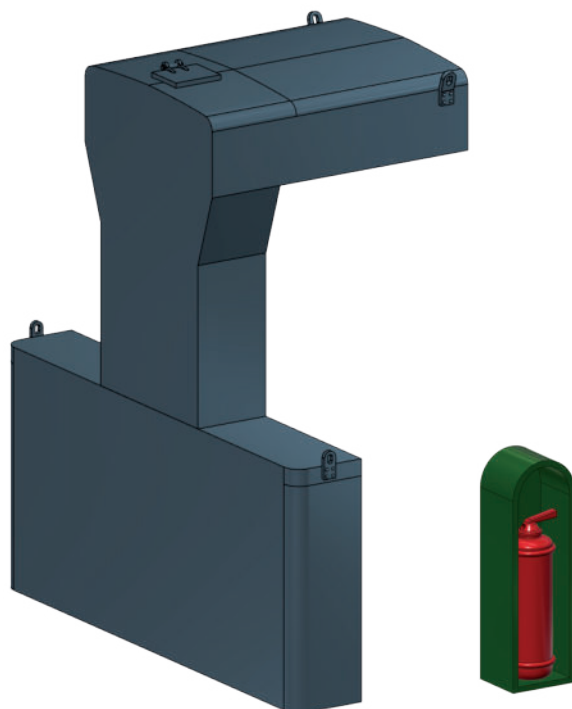
Des tampons OCEM à plateau ronds ou rectangulaires peuvent aussi avoir été substitués aux tampons d'origines.

D'autres pièces et détails peuvent avoir été modifiées ou rajoutées comme le réservoir TIA (ref 314110) ainsi que des lanternes mise en place sur les traverses de tamponnement avec des lanternes à piles (ref 314092 ou 93) ou des lanternes à pétrole (ref 314001 ou 03) voir en les panachant.

030 TU 46, 54, 60, 63, 64, etc

Réf 314226

- 1 réservoir arrière avec rehausse
- 1 abri à extincteur
- 1 extincteur



030 TU 46

030 TU 68

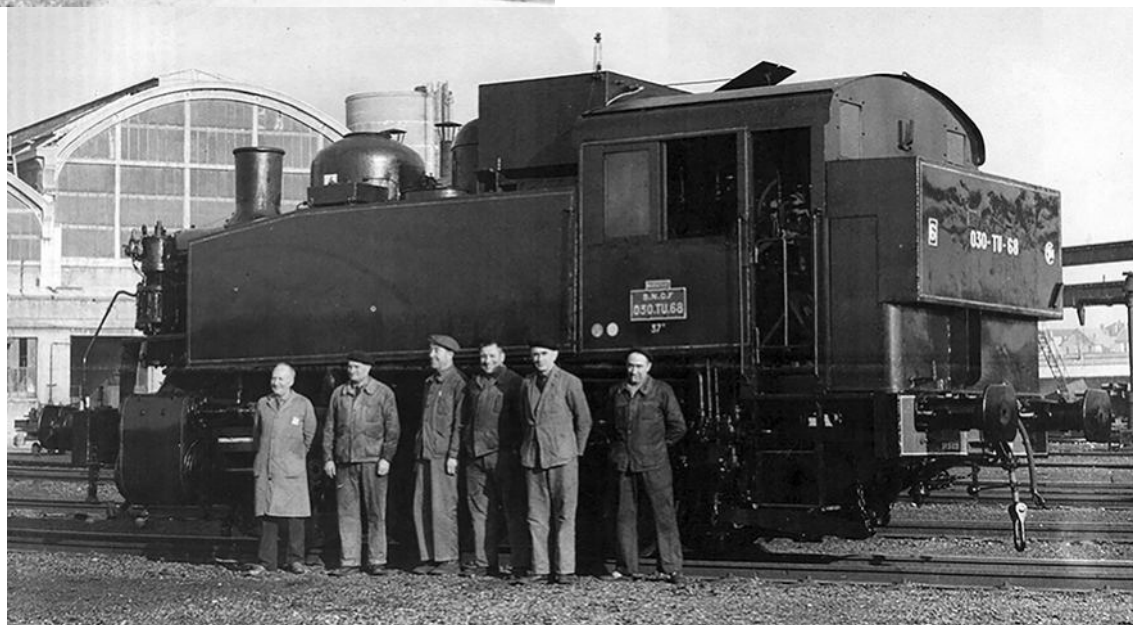
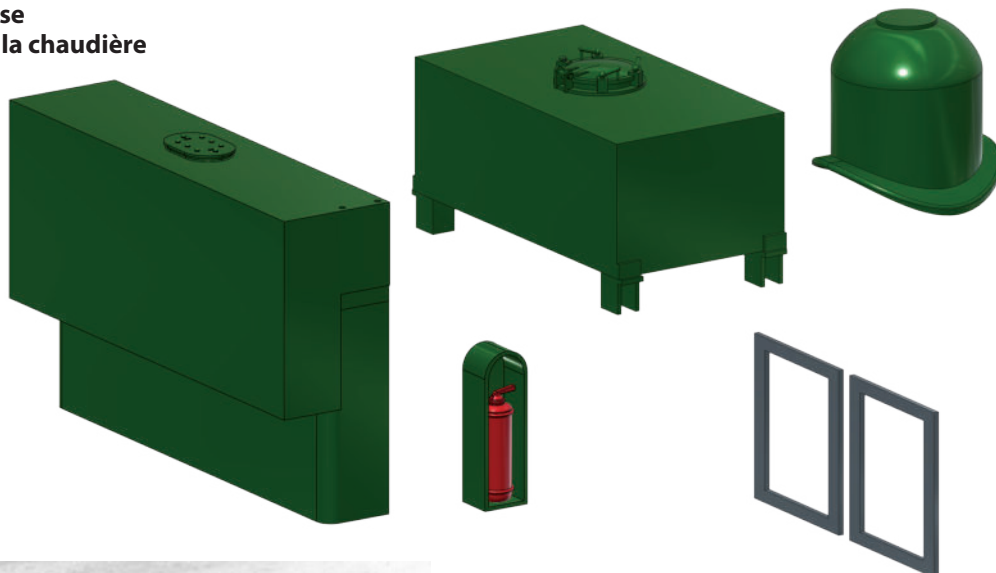
Cette machine fuel est la seule à avoir reçu une réservoir à fuel au dessus de la chaudière devant la cabine, une réhausse de la cuve arrière et un dôme de sablière provenant d'une autre machine, ce qui lui donne un aspect unique en son genre.

Cette machine est équipée d'une pompe à air pour le frein (prévoir d'acquérir un set set 314224) ainsi que des tampons OCEM à plateau rectangulaire (ref 314055), certainement un flaman (ref 314115) et des demi-accouplement du chauffage vapeur (ref 314119) au moins pendant une période comme vous pouvez le voir sur la photo en milieu de page.

030 TU 68

Réf 314227

- 1 réservoir arrière avec rehausse
- 1 réservoir à fuel au dessus de la chaudière
- 1 dôme
- 4 fenêtres de cabine
- 1 abri à extincteur
- 1 extincteur



030 TU 74

Encore une variante! On retrouve à la base un réservoir arrière dans le style de la 68 mais sur lequel on a monté une réhausse au lieu d'installer un réservoir sur la chaudière. Pour éviter que cet assemblage ne bascule vers l'arrière lorsqu'il est plein, on a installé sur les caisses à eau des tôles remontant au dessus de la toiture de la cabine avec un profilé en U les reliant.

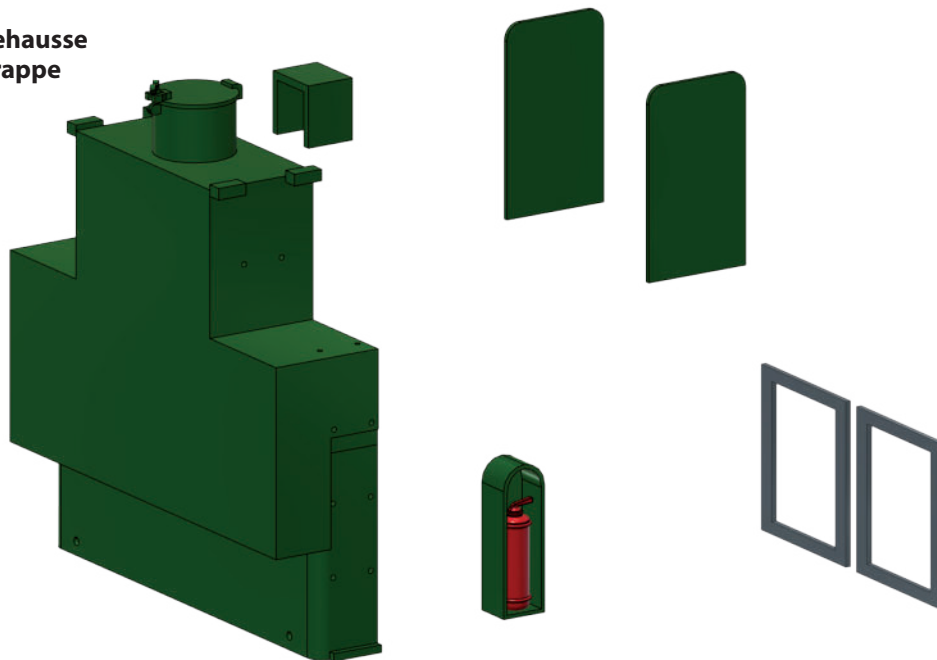
Cette machine est équipée d'une pompe à air pour le frein (prévoir d'acquérir un set set 314224) ainsi que des tampons OCEM à plateau rectangulaire (ref 314055), certainement un flaman (ref 314115) et des demi-accouplement du chauffage vapeur (ref 314118) au moins pendant une période.

Il faut prévoir l'acquisition d'un profilé en U de 2 x 2 en laiton ou plastique d'environ 200 mm pour réaliser les 2 profilés reliant les caisses à eau vers le réservoir.

030 TU 74

Réf 314228

- 1 réservoir arrière avec rehausse
- 1 butée pour couvercle trappe
- 2 tôles
- 4 fenêtres de cabine
- 1 abri à extincteur
- 1 extincteur



030 TU 74

030 TU 75

Encore une machine unique ! On retrouve le réservoir bas avec une réhausse dans le style de la 46 mais dont la partie supérieure présente une forme différente plus anguleuse et une réalisation unique par le réhaussement des 2 caisses à eau !

Ici aussi pour éviter que le réservoir ne bascule vers l'arrière lorsqu'il est plein, on a installé sur les caisses à eau des tôles remontant au dessus de la toiture de la cabine et un profilé en U. Ce profilé est fixé à l'avant sur ces tôles montées sur les caisses à eau et à l'arrière de chaque coté du réservoir sur les profilés.

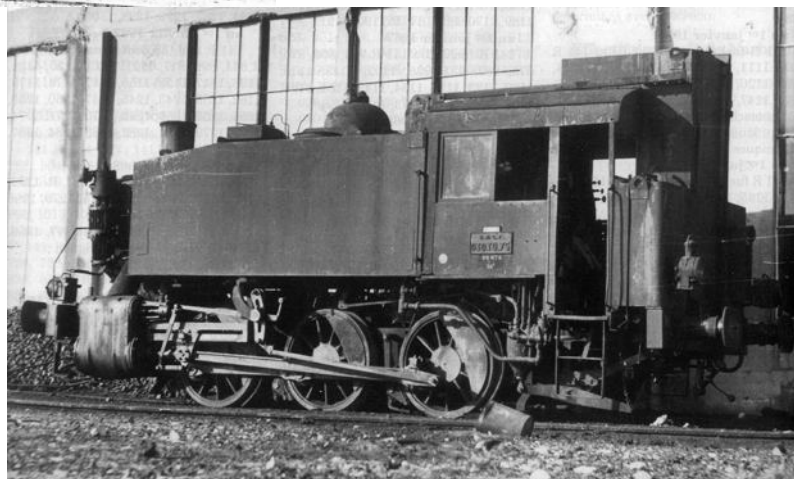
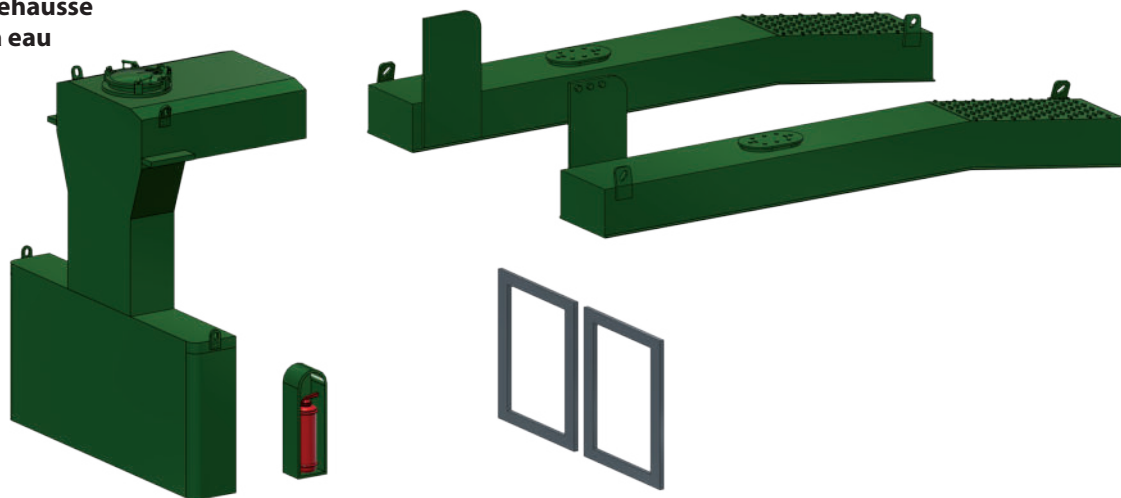
Cette machine est équipée d'une pompe à air pour le frein (prévoir d'acquérir un set set 314224) ainsi que des tampons OCEM à plateau rectangulaire (ref 314055) , certainement un flaman (ref 314115) et des demi-accouplement du chauffage vapeur (ref 314118) pendant une période.

Il faut prévoir l'acquisition d'un profilé en U de 2 x 2 en laiton ou plastique d'environ 200 mm pour réaliser les 2 profilés reliant les caisses à eau vers le réservoir.

030 TU 75

Réf 314229

- 1 réservoir arrière avec rehausse
- 2 rehausse des caisses à eau
- 2 tôles renforts
- 4 fenêtres de cabine
- 1 abri à extincteur
- 1 extincteur



Les Inf'0 - août 2025 spéciales 030 TU Chrezo

La sécurité incendie



Abri extincteur 030TU/141 R
ou proche des installations de
ravitaillement en combustibles
ou à poste fixe sur un bâtiment
Réf 314116
- 1 abri à extincteur
- 1 extincteur



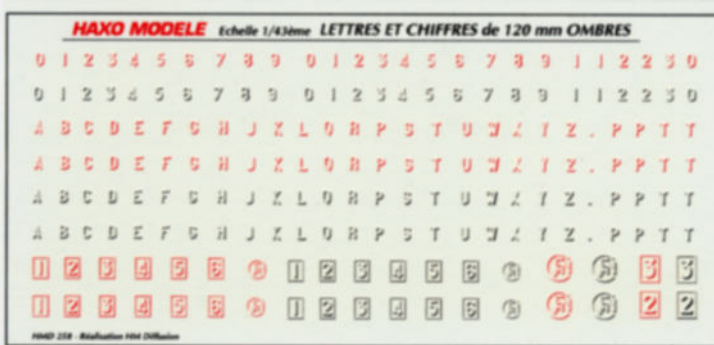
Extincteur
mousse ou poudre
ou eau pulvérisée
Réf 314117
2 pièces



Extincteur CO2
Réf 314118
2 pièces

Les décorations

les planches illustrées sont légèrement floues. Bien sûr, celles que vous recevrez ne le sont pas.
Ce sont des vrais décalcomanies industrielles réalisées en sérigraphie. Elles en sortent pas d'une imprimante
Les illustrations ne sont pas à l'échelle.



Lettres et chiffres de 120 mm ombres
rouge et ombres noir avec indices de région encadrés
et macarons SNCF
Idéal pour faire ou refaire les marquages sur les
traverses de tamponnement des engins moteurs.
Réf 14327

Attention, il ne me reste qu'une douzaine de planche
après ce sera fini, je ne ferais pas de retrimage!
Approchant de la retraite, il y a plein de chose
que je ne vais pas refaire après épuisement...



Se place aux abords
d'une échelles ou
d'échelons pour
rappeler les
dangers des
caténaires
Réf 14356
1 planche de
12 éclairs



Se pose sur le flanc des cabines
pour indiquer les machines
équipées d'un réservoir TIA
Réf 14357
2 jeux



Se place sur les engins moteur pour
rappeler les dangers des caténaires
Réf 14309
1 planches de 6 plaques

Toujours utiles les attelages à vis fonctionnelle tout métal
montés et brunis livrés avec goupilles non ouvertes et ressort.
Un vrai attelage à vis français reconnaissable à la boule se
trouvant en bout du levier à un prix très compétitif
et encore plus économique si vous les achetez par
10 paires, car 10 = 11 !

Trop souvent absent des fabrications (comme ici) mais pourtant
bien pratique, les crochets de repos pour la manille mobile.
Cela évite qu'elle ne traîne sur la voie quand elle ne sert pas comme
en réalité
Fabrication en métal mise en forme.
et brunie.
Il se colle sous la traverse de
tamponnement.



2 Attelage à vis français en métal montés, brunis avec ressort
Réf 94009 la paire
Réf 94009/10 par 10 paires + 1 gratuit = 11 paires



Crochet de repos pour attelage à vis (choquelle)
Réf 94620 par 5 paires
Réf 94620/10 par 10 paires + 1 gratuit = 11 paires

N'hésitez pas à demander le tarif spécial pièces détachées et décorations, des centaines de références vous attendent pour vous aider à construire vos modèles ou pour les supédétailer : Email : haxomodele@orange.fr

Ref	Haxo Modele-Haxo 3D - tarif pièces détachées 030 TU Chrezo 08/2025 - 1/43,5	PU
	Les Hottes des charbonnières	
314220	Hotte inclinée 030 TU 42	10,50 €
314221	Hotte inclinée haute 030 TU	12,50 €
314222	Hotte inclinée haute Hublots 030 TU	12,50 €
314223	Hotte inclinée haute Hublots bouchés 030 TU	12,50 €
	Les Briquettes	
314100/20	Briquette Aniche – 20 pièces	8,00 €
314100/50	Briquette Aniche – 50 pièces	17,90 €
314101/20	Briquette Grand combe – 20 pièces	8,00 €
314101/50	Briquette Grand combe – 50 pièces	17,90 €
314102/20	Briquette Carmaux (CX) – 20 pièces	8,00 €
314102/50	Briquette Carmaux CX) – 50 pièces	17,90 €
314111/20	Briquette AZ (Anzin) – 20 pièces	8,00 €
314111/50	Briquette AZ (Anzin) – 50 pièces	17,90 €
	Commandez 10 sachets de briquettes par 20 ou 50 pièces et recevez le 11eme gratuitement au choix	
	Sets et pièces 030 TU charbonnière et fuel	
314224	Set pompe à air simple support, 2 demi accouplements, 2 robinets frein (fonderie laiton)	29,50 €
314110	Réservoir TIA	8,00 €
314119	Demi-accouplement pour chauffage vapeur x 2	8,00 €
314115	Flaman	6,00 €
314120	Volant de BAF diamètre 4 mm 4 branches x 2	6,00 €
314114	Pompe à air simple phase avec cadre support	12,50 €
314112	Robinet de frein direct petit x 2	8,00 €
94003	2 Demi-accouplement de frein à air en forme de S, tuyau souple et tête rapportés	9,50 €
94009	Attelage à vis montés, brunis, avec ressort et goupille prêt à installer - la paire	16,00 €
94009/10	Attelage à vis montés, brunis, avec ressort et goupille prêt à installer – 10 paires + 1 gratuite = 11	160,00 €
94620	Crochet de repos pour manille d'attelage – 5 paires	16,00 €
94620/10	Crochet de repos pour manille d'attelage – 10 paires + 1 paire gratuite = 11	32,00 €
314116	Abri Extincteur avec extincteur 141 R-030TU	10,00 €
314117	Extincteur à poudre x 2 pièces	9,00 €
314118	Extincteur à CO2 x 2 pièces	9,00 €
	Les Tampons	
94020	Tampons unifiés OCEM à ressort à plateaux ronds en fonderie laiton	19,90 €
314052	Tampons boisseau OCEM plaque fixation ancienne plongeur plateau rond	16,70 €
314055	Tampons boisseau OCEM plaque fixation ancienne plongeur plateau rectangulaire	16,70 €
	Les lanternes	
314001	Lanterne à pétrole type 9Lbis – AV avec 1 verre bleu 1 verre rouge	8,50 €
314003	Lanterne à pétrole type 9Lbis – AV avec 1 verre bleu 1 verre rouge + led cablé blanc chaud	9,50 €
314004	Lanterne à pétrole type 9LQ – AR avec 1 verre rouge 1 triangle	8,50 €
314006	Lanterne à pétrole type 9LQ – AR avec 1 verre rouge 1 triangle + led cablé rouge	9,50 €
314007	Lanterne à pétrole type LC – petite AR avec 1 verre rouge	8,50 €
314009	Lanterne à pétrole type LC – petite AR avec 1 verre rouge 1 triangle + led cablé rouge	9,50 €
314011	Lanterne à pétrole type Nord avant M1 poignées ronde avec 1 verre blanc 1 verre rouge	8,50 €
314012	Lanterne à pétrole type Nord avant M1 avec 1 verre blanc 1 verre rouge led cablée blanc chaud	9,50 €
314013	Lanterne à pétrole type Nord avant M2 poignées carré avec 1 verre blanc 1 verre rouge	8,50 €
314014	Lanterne à pétrole type Nord avant M2 avec 1 verre blanc 1 verre rouge led cablée blanc chaud	9,50 €
314015	Lanterne à pétrole type Nord arrière M1 avec 1 verre rouge et triangle	8,50 €
314016	Lanterne à pétrole type Nord arrière M1 avec 1 verre rouge et triangle + led cms cablée rouge	9,50 €
314017	Lanterne à pétrole type Nord arrière M2 avec 1 verre rouge et triangle	8,50 €
314018	Lanterne à pétrole type Nord arrière M2 avec 1 verre rouge et triangle + led cms cablée rouge	9,50 €
314090	Lanterne fin de convoi électrique à pile fin année 50 – 2 pièces	9,50 €
314091	Lanterne fin de convoi électrique à pile fin année 50 – 2 pièces avec Led R	12,50 €
314092	Lanterne avant carré électrique à pile – 2 pièces	9,50 €
314093	Lanterne avant carré électrique à pile – 2 pièces avec led blanc chaud	12,50 €

314096	Lanterne à petrole type Est avant avec verre blanc et triangle	8,50 €
314097	Lanterne à petrole type Est avant avec verre blanc, triangle et led cms cablée blanc chaud	9,50 €
314098	Lanterne fin de convoi électrique automatique annése 80 – 2 pièces	9,50 €
314099	Lanterne fin de convoi électrique années 80 avec leds cablées – 2 pièces	12,50 €
14565	Plaque de queue en photogravure à peindre – 4 plaques	7,00 €
94010	Porte lanterne unifiés OCEM male 2 petits et 2 d'angles 1 droite et 1 gauche en fonderie laiton	6,50 €
	Sets pour les machines Fuels	
314224	Set pompe à air simple support, 2 demi accouplements, 2 robinets frein (fonderie laiton)	29,50 €
314225	Réservoir fuel bas + goulotte de remplissage + abri et extincteur + fenêtres origine et BDR 030 TU	28,00 €
314226	Réservoir fuel bas + Haut + abri et extincteur 030 TU 46	35,00 €
314227	Réservoir fuel bas + Haut + dôme + renfort + abri et extincteur + fenêtres - 030 TU 68	48,00 €
314228	Réservoir fuel bas + renfort + abri et extincteur - + fenêtres 030 TU 74	48,00 €
314229	Réservoir fuel bas + Haut +caisse eau rehaussé + renfort + abri et extincteur + fenêtres- 030 TU 75	48,00 €
	Les décorations	
14327	Planche alphabet ombré pour locomotive avec macaron SNCF, cartouche de région	17,00 €
14309	Déco plaque "ATTENTION aux CATENAIRES" - 8 pièces	10,70 €
14356	Planche 12 éclairs rouges sur fond blanc pour engins moteurs	7,50 €
14357	Planche sigles TIA – NC – NP pour vapeur 4 sigles de chaque	7,50 €

SIRET : 340 454 552 00019

35 rue de Chars - F 95640 MARINES - FRANCE

Tél : 0130398865 - Email : haxomodele@orange.fr

Web site : www.haxomodele.fr

DÉLAIS DE LIVRAISON DES COMMANDES DE 10 À 20 JOURS OUVRABLES

VOTRE NUMÉRO DE CLIENT _____ SI DISPONIBLE

Vos coordonnées :

NOM : _____ PRENOM : _____ Age : _____
ADRESSE _____

CODE POSTAL : _____ VILLE : _____ PAYS : _____

Tél fixe : _____ Tél portable : _____ E mail : _____

Merci de bien vouloir répondre au questionnaire ci dessous pour optimiser notre classement. Il n'est pas nécessaire de le remplir à chaque commande.

Echelle pratiquée :

1,32 "I" 1,43 "O" "O secondaire" 1/87 "HO" "HO secondaire" 1/160 autre _____

Discipline :

Train Véhicules routiers figurines autres _____ Réseau : oui non

MODE DE PAIEMENT

ETRANGER CEE & HORS CEE

Nous n'acceptons pas les chèques sur une banque étrangère

règlement uniquement en Euro

Je joins à ma commande à l'ordre de **HM Diffusion**

Mandat poste à notre adresse

Carte bancaire. voir cadre dédié à ce mode de paiement

Virement bancaire international. **préciser à votre banque que vous prenez en charge tous les frais**

Titulaire du compte : HM Diffusion

Banque : CRCA MARINES

N° de compte : 52301054001

IBAN : FR7618206000385230105400147

BIC : AGRIFRPP882

MODE DE PAIEMENT

FRANCE

Je joins à ma commande à l'ordre de **HM Diffusion**

Mandat poste à notre adresse

Chèque bancaire.

Carte bancaire. voir cadre paiement

Virement bancaire France voir les coordonnées ci contre à gauche

REGLEMENT PAR CARTE BANCAIRE

A PARTIR DE 15 Euros

CB, Visa, Mastercard, Eurocard

Noter le numéro complet de la carte et joindre une photocopie lors de votre première commande.

La signature est obligatoire.

Nom du détenteur de la carte : _____

Numéro : _____

Date de validité : ____ / ____

Noter les 3 derniers chiffres du n° situé au verso de votre carte bancaire : ____

Date : _____ Signature : _____

Je reconnais avoir pris connaissance des conditions générales de vente et les accepte (voir la rubrique dédiée sur le site : www.haxomodele.fr).

Date : _____ Signature : _____

Virement Suisse et Hors CEE : Rajoutez 18.00 € de frais bancaire au virement

Forfait Frais de port et d'emballage (sauf indications figurant dans le catalogue ou sur les tarifs).

FRANCE (hors Outre Mer) (expédiée en Suivi sans signature par la Poste, voir les conditions de transports sur le site de la Poste www.laposte.fr)

- **3.00 € pour les planches de décorations jusqu'à 5 planches - Envoi en lettre suivie**

- **7.00 € pour les planches de décorations au delà de 5 planches et pour les pièces détachées jusqu'à 10 pièces - Envoi en lettre suivie**

- **10.00 € pour le reste (sauf indication sur le catalogue, site) - Envoi en Colissimo suivi**

- **18.00 € si vous souhaitez une remise contre signature et/ou un colis recommandé pour sa valeur.**

- Gros outillage, produits spécifiques, prix spéciaux, de lancement ou promotions : voir indication sur le tarif.

- Les produits issus de la gamme des "Indispensables de HM diffusion", ne font pas partie des pièces détachées et les frais de port sont les frais normaux.

Nous n'acceptons pas les emballages déjà timbrés par vos soins, ceux ci étant rarement compatible avec la marchandise expédiée et souvent ils sont abimés par les services postaux !

ETRANGER CEE et hors CEE

Envoi Colissimo International pour la CEE, Outre Mer et la Suisse = 18 €

Envoi Colissimo International hors CEE = en fonction des frais réels, nous contacter pour en connaître le montant.

Rappel nous ne sommes pas responsable des acheminements par la Poste ni du délai d'acheminement.

Cadre courrier. Si vous avez des questions, des commentaires, des suggestions, SAV, etc. Si vous manquez de place, faites un courrier séparé.