

HAXO MODELE®

Détaillage pour la 140 C Chrezo Echelle 0



Cette fois, elle est bien arrivée la 140 C de Chrezo. Comme nous avons annoncé en soutien lors du lancement de cette machine par notre camarade Chrezo, voici quelques pièces qui vous permettront de personnaliser votre (vos) machine(s). D'autres pièces peuvent être créées à la demande, nous consulter pour cela.

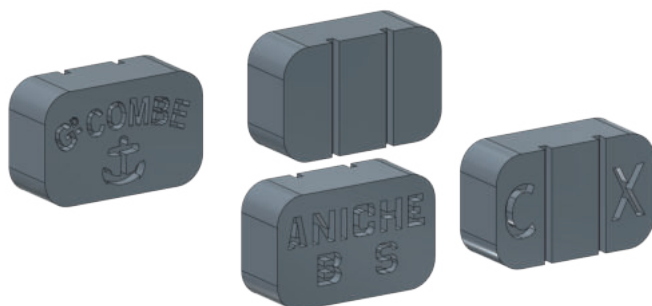
Pour ceux qui souhaitent juste compléter leur machine, je vous propose un élément incontournable des tenders; les briquettes. Pas de jaloux, je vous propose les modèles des trois principaux fournisseurs de briquettes de la SNCF; Aniche, Grand Combe et Carmaux (CX).

Elles sont imprimées recto/verso, une face portant le nom du fabricant et l'autre les rainures pour le gabarit de casse.

Elles sont imprimées en 3D dans une belle résine noire. De fait vous n'êtes pas obligé de les peindre.

Les graphismes sont respectés et parfaitement lisibles. Elles sont bien sûr traitées à l'échelle.

Vendue par 20, par 50 ou bien en profitant de l'offre 9 + 1 gratuit, à coller directement sur votre tender bien aligné ou en vrac posées sur le tas de charbon comme on peut l'observer sur les photos des machines réelles.



Réf 314100/20 : briquettes Aniche 20 pièces

Réf 314100/50 : briquettes Aniche 50 pièces

Réf 314101/20 : briquettes Grand Combe 20 pièces

Réf 314101/50 : briquettes Grand Combe 50 pièces

Réf 314102/20 : briquettes Carmaux (CX) 20 pièces

Réf 314102/50 : briquettes Carmaux (CX) 50 pièces

et pour les «gourmands» profitez du 9 + 1 gratuit !

Restons sur le tender avec la réhausse métallique qui vous permettra de faire plus de kilomètres avec votre machine.

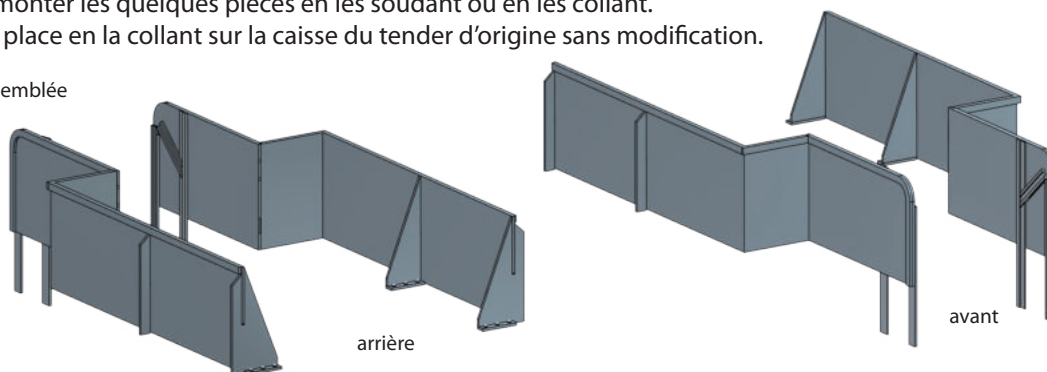
Certains tenders ont reçu cette réhausse afin de pouvoir augmenter la capacité d'export du charbon.

Fabriquée en photogravure pour garder une épaisseur réaliste, cette réhausse est très facile à assembler.

Vous pouvez monter les quelques pièces en les soudant ou en les collant.

Elle se met en place en la collant sur la caisse du tender d'origine sans modification.

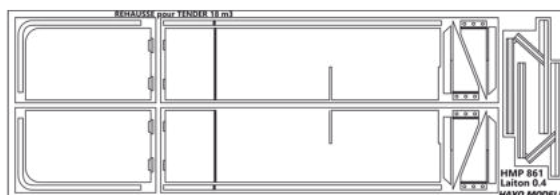
La réhausse assemblée



Réf 94611

Réhausse pour tender 18m3 (140C)

Photogravure à assembler et à peindre



La planche de photogravure telle qu'elle se présente
L'illustration n'est pas à l'échelle.
Elle est réduite.

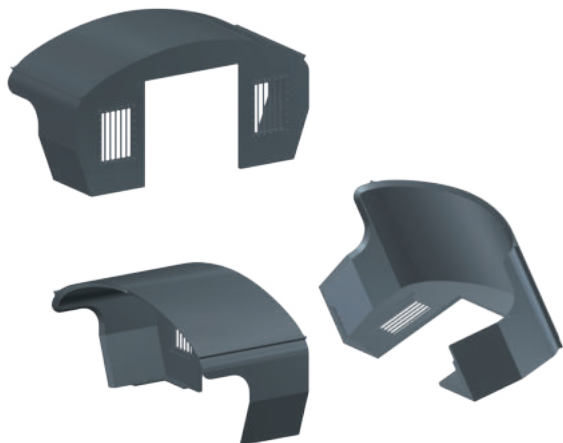
Haxo Modele est une marque de HM Diffusion - 35 rue de Chars - F - 95640 Marines - France

Tel : 01 30 39 88 65 - Email : haxomodele@orange.fr - Site web : www.haxomodele.fr

Ces modèles réduits ne sont pas destinés à des enfants de moins de 14 ans.

HAXO MODELE®
Détaillage pour 140C Chrezo - Echelle 0

Photo LR Presse


Réf 314103 : tender cabine pour tender 18C
Impression 3D - A peindre

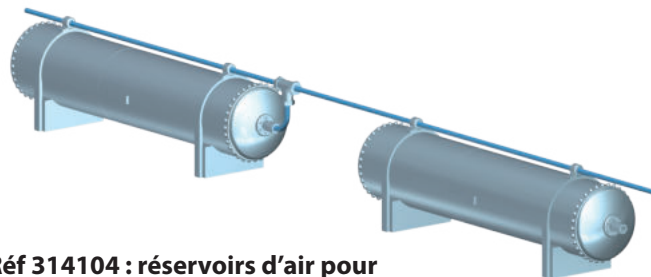

Pour les amateurs des petites antennes secondaires, je vous propose une cabine pour équiper votre tender afin de protéger vos équipes des intempéries pour la marche tender en avant. Cette cabine est imprimée en 3D d'une seule pièce. La mise en place sur le tender est simple.

Pour la machine proprement dite, je vous propose quelques pièces bien spécifiques pour les personnaliser.

Tout d'abord les réservoirs d'air montés sur les versions ALVF qui sont généralement devenues des machines de la région Est. Ces réservoirs équipent par exemple la 140 C 38 (touche pas à ça p'tit c.n), pour laquelle nous vous proposons aussi les plaques de numérotation, voir page 4. Ces réservoirs sont livrés par paire sans tuyauteries mais avec le T de raccord, tuyau/réservoir.



C'est le gestionnaire de réseaux secondaires et de lignes affermées CFTA qui en 1975 signe la fin de la vapeur sur les trains commerciaux entre Troyes et Châtillon avec ses 140 C. Ici, la 1-140 C 51.


Réf 314104 : réservoirs d'air pour machines ALVF/Est
La paire + T de raccord - Impression 3D - A peindre

Pour une profonde métamorphose, je vous propose l'ensemble réchauffeur de type ACFI typique de ces engins.

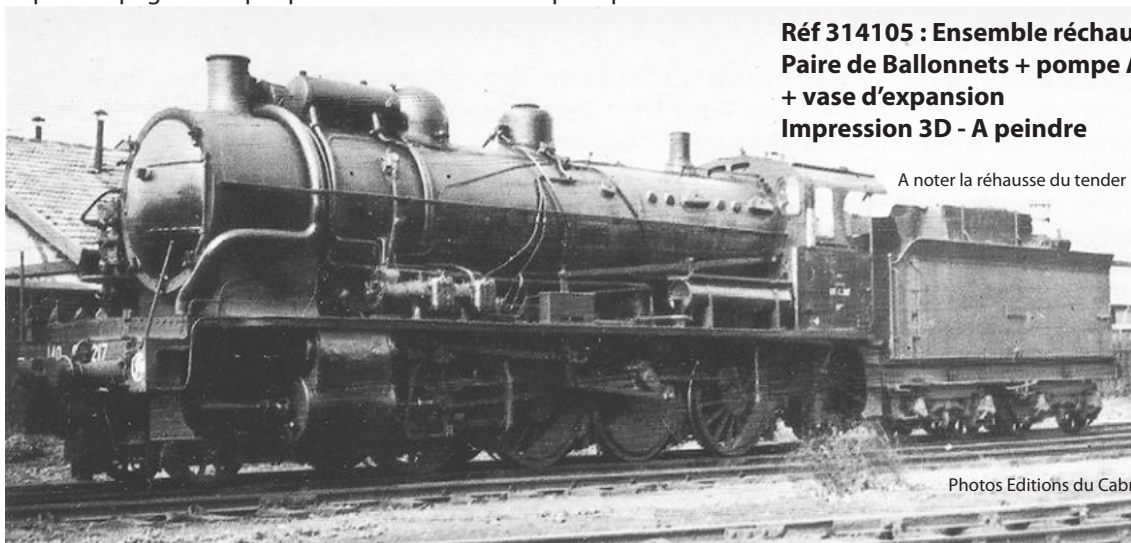
Cet ensemble comprend les ballonnets, la pompe ACFI type RM et le vase d'expansion.

Ces pièces ont été conçues et imprimées en 3D avec une foule de détail.

Les tuyauteries seront à réaliser en fils laiton (non fournis).

Cet équipement est souvent monté sur des machines munies de l'échappement Kylchap (grosse cheminée) mais comme on peut le constater sur la photo ci dessous, les machines à échappement d'origine sont aussi concernées.

Nous vous proposons page 4 des plaques d'immatriculations pour personnaliser votre machine.


Réf 314105 : Ensemble réchauffeur ACFI
Paire de Ballonnets + pompe ACFI type RM
+ vase d'expansion
Impression 3D - A peindre

A noter la réhausse du tender

Photos Editions du Cabri

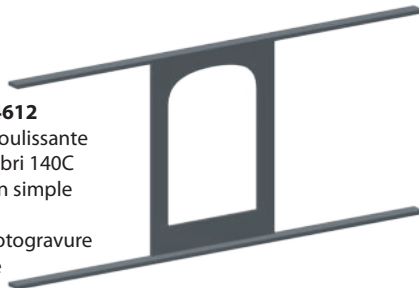
De nombreuses machines ont reçu des fenêtres coulissantes pour mieux protéger le personnel de conduite en fermant l'abri. Nous vous proposons 2 versions de ces fenêtres. Ces versions concernent principalement le montage sur la cabine.

La première version est très simple puisqu'il suffit de plier le rail inférieur et supérieur à 90° par rapport à la fenêtre coulissante et de coller sur la cabine après avoir raccourci les rails suivant que vous souhaitez que la fenêtre se trouve en position ouverte ou fermée voir dans une position intermédiaire de votre choix.

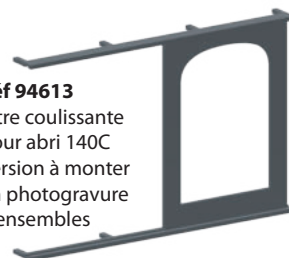
La seconde version est une version plus poussée car vous devez mettre en place le rail inférieur et supérieur en perçant des trous dans la cabine. Pour ce faire un gabarit pour la distance entre les trous est fourni. La fenêtre peut être coulissante. Cette version demande un peu plus de soin de votre part pour l'installation des glissières.



Réf 94612
Vitre coulissante
pour abri 140C
Version simple
à plier
en photogravure
1 Paire



Réf 94613
Vitre coulissante
pour abri 140C
Version à monter
en photogravure
2 ensembles



La pose de toutes ces pièces ne demandent pas de «charcutage» de la machine, ni une remise en peinture.

Vous pouvez peindre les pièces avant la pose ainsi pas de peinture à refaire.

Seule la version ACFI demande un peu plus de travail avec la pose des tuyauteries qui entraîne d'éventuelle perçage à réaliser.



Changer le regard de votre machine en installant des lanternes électriques à pile de première génération.

Impression 3D avec le verre transparent rapporté pour faciliter la peinture et la mise en place des Leds.

Livrées avec ou sans Led cms déjà câblées.



Lanterne électrique à pile de première génération.
Verre rapporté pour faciliter la mise en place des leds. A Peindre

Réf 314092 : 2 pièces sans leds
Réf 314093 : 2 pièces avec leds cms câblés blanc chaud

N'oubliez pas la plaque de queue pour rentrer au dépôt ou pour les lignes à signalisation d'arrière allégées.
Livree par 4 en photogravure à peindre.

Réf 14565 : 4 plaques de queue
en photogravure à peindre



Et comme nous sommes dans la signalisation, un petit rappel des lanternes à pétrole ou électrique que je vous propose afin de garnir l'avant ou l'arrière de vos trains. En impression 3D à peindre.



Lanterne avant à pétrole type 9Lbis unifiée SNCF
livrée avec un verre bleu et un rouge.
3D - A peindre - 1 pièce
Réf 314001 : sans led
Réf 314003 : avec led cms déjà câblée blanc chaud



Lanterne arrière à pétrole type 9LQ unifiée SNCF
livrée avec un verre rouge et le triangle - 3D - A peindre - 1 pièce
Réf 314004 : sans led
Réf 314006 : avec led cms déjà câblée rouge



Lanterne avant à pétrole type 9LC unifiée SNCF
livrée avec un verre rouge.
3D - A peindre - 1 pièce
Réf 314007 : sans led
Réf 314009 : avec led cms déjà câblée rouge
Réf 314010 : avec led cms déjà câblée tricolore



Lanterne électrique à pile de la fin des années 50 aux années 2000
Verre rapporté pour faciliter la mise en place des leds - 3D - A Peindre - 2 pièces
Réf 314090 : sans leds
Réf 314091 : avec leds cms câblés rouge



Toujours dans le sujet des lanternes, pour ceux qui veulent réaliser une version PLM, je vous propose les lanternes typiques de cette compagnie et qui peuvent bien sûr servir sur bien d'autres modèles

Lanterne avant à pétrole
type PLM

livrée avec un verre blanc
3D - A peindre - 1 pièce

Réf 314094 : sans led

Réf 314095 : avec led

cms déjà cablée blanc chaud

Je vous propose quelques plaques de numérotations de machines pour ceux qui veulent varier leur parc.

Pour mémoire, nous réalisons aussi les plaques à la demande avec le numéro de votre choix. Se renseigner pour les délais.

- 140 C 38 - 18 B 22 : machine ex ALVF célèbre grâce à la 7eme compagnie et préservée maintenant à Limoges par le CFTPL
- 140 C 152 - 18 B 266 : machine équipée d'un ACFI, echappement Lemaître (grosse cheminée)
- 140 C 168 - 18 BC 466 : machine équipée d'un ACFI,
- 140 C 231 - 18 C 482 : machine préservée par l'AJECTA à Longueville, BAF avec le Y a eu pendant un temps un tender cabine
- 140 C 287 - 18 B 506 : echappement Lemaître (grosse cheminée)
- 140 C 314 - 18 C 428 : soupape Coale, BAF avec le Y préservée à St Quentin
- 140 C 331 - 18 C 619 : soupape Coale, echappement Lemaître, BAF avec le Y

Le fond des plaques est à peindre en rouge.

Les plaques étant à l'échelle, elles couvrent les plaques d'origines des modèles réduits.

Voici 2 nouvelles pièces pour personnaliser vos 140 C

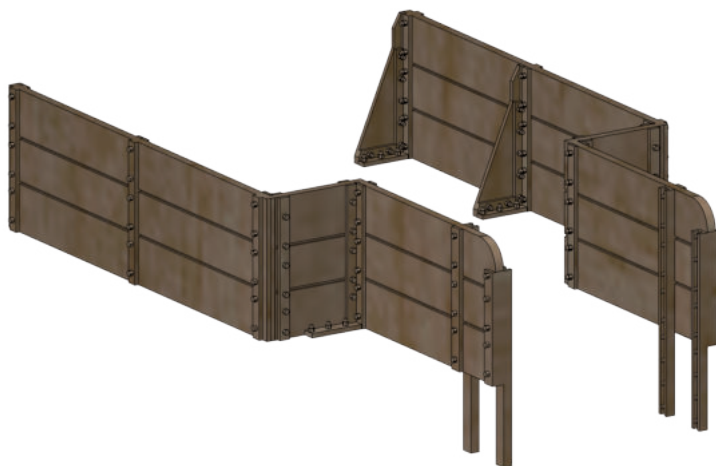
Voici les pièces pour équiper les tender de 18M3 d'une rehausse en bois dont certains tenders étaient équipées depuis la fin des années 30 et que certains ont conservés jusqu'à leur réforme comme on peut le voir sur les photos.

Par rapport à la rehausse métallique qui est fabriquée en laiton photogravé, cette rehausse imitant les planches en bois est fabriquée en impression 3D, il n'y a donc rien à assembler, les renforts sont imprimés avec le reste. Votre travail consistera à la mettre en place sur le tender.

Réf 314106

Réhausse bois pour tender 18m3 (140C)

Impression 3 D



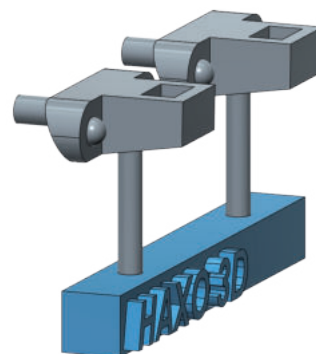
La seconde pièce, ce sont les portes signaux femelles qui se trouvent sur les portes de boîtes à fumée de certaines machines.

Livré par 2 en impression 3D

Réf 314107

2 portes signaux femelles pour BAF

Impression 3 D



Les illustrations ne sont pas à l'échelle

Haxo Modele est une marque de HM Diffusion - 35 rue de Chars - F - 95640 Marines - France

Tel : 01 30 39 88 65 - Email : haxomodele@orange.fr - Site web : www.haxomodele.fr

Ces modèles réduits ne sont pas destinés à des enfants de moins de 14 ans.

Vous pouvez aussi faire l'acquisition de ces machines chez nous mais ne tardez pas !
 Nous prendrons grands soins de votre machine.
 Voir tarif en page 6.

Réf 140-01 : **140 C 70 + tender 18 B 64** (région Est)



Description : livrée noire intégrale – soupapes d'origine – porte de boîte à fumée plane – échappement Nord
Historique succinct : Ex 140E35 du PLM (ex ALVF), dépôt de Montargis - Mise à la disposition de la DRG en aout 1941 - Signalée au dépôt de Sézanne entre 1954 et 1957, puis à Amagne en 1963 et Chalons en 1966. - Mise en attente d'amortissement à Reims le 19 décembre 1969 - Radlée le 1er juin 1970

Réf 140-02 : **140 C 133 + tender 18 B 12** (région Est)



Description : livrée verte et noire - filets rouges sur tender – soupapes Coale – porte de boîte à fumée Nord – échappement Lemaitre - **Historique succinct :** Origine Etat, mutée région Est en 1945 - Signalée à Chalindrey entre 1953 et 1955, Verdun en février 63, Hausbergen en 1964, mutée à Noisy-le-Sec en avril 1964 puis à Troyes le 10 mars 1965 (CFTA Provins) et enfin à Chalindrey le 15 novembre 1965 (CFTA Gray) - Mise en attente d'amortissement le 10 décembre 1969 - Radlée le 1er juin 1970

Réf 140-03 : **140 C 158 + tender 18 C 521** (Région Ouest)



Description : livrée noire intégrale – cercles de chaudière polis – soupapes d'origine – porte de boîte à fumée plane – échappement Lemaitre - **Historique succinct :** Origine Etat. Mise à disposition de la DRG en octobre 1942. Signalée à Sottville en 1955 puis à Trappes. Mutée à Mantes le 31 janvier 1967 - Mise en attente d'amortissement le 8 mars 1968 - Radlée le 19 juillet 1968

Réf 140-04 : **140 C 362 + tender 18 C 550** (Région Ouest)



Description : livrée verte et noire, filets jaunes, cercles de chaudière polis- soupapes Coale - porte de boîte à fumée et échappement Nord - **Historique succinct :** Origine Etat (La Rochelle) - Mise à disposition de la DRG le 4 septembre 1940 - Signalée à Nantes en 1955 - Dernière 140C en service de ce dépôt, elle est mise en attente d'amortissement le 15 novembre 1968 - Radlée le 29 mai 1969

Sources : Les 140C de José Banaudo Editions du Cabri - Merci à Thierry Leleu et aux éditions LR Presse pour le prêt des profils en couleur - Copyright SARL CHREZO 2018 – tous droits réservés – visuels informatifs et non contractuels



Ref	HAXO 43- tarifs pièces détachées pour 140 C Chrezo 07/2022	PU
314100/20	Briquelette Aniche – 20 pièces	7,70 €
314101/20	Briquelette Grand combe– 20 pièces	7,70 €
314102/20	Briquelette Carmaux– 20 pièces	7,70 €
314100/50	Briquelette Aniche – 50 pièces	17,00 €
314101/50	Briquelette Grand combe– 50 pièces	17,00 €
314102/50	Briquelette Carmaux– 50 pièces	17,00 €
	Offre gourmande pour les briquettes = 9 + 1 gratuit – Commandez en 10 et vous n'en payez que 9 !	
314103	Tender cabine pour tender 18 M3 – 140 C Chrezo	28,00 €
314104	Réservoir d'air 140 C ALVF/Est – 2 réservoirs + T de raccord	14,50 €
314105	Ensemble ACFI pour 140 C – ballonnet double + pompe type RM + vase d'expansion	24,50 €
314106	Rehausse en bois pour tender 18m3 (140C) – impression 3D	18,50 €
314107	Porte lanterne femelle pour porte de boîte à fumée – 2 pièces – impression 3D	4,50 €
94611	Rehausse métallique pour tender 18m3 (140C) – PH	14,50 €
94612	Fenêtre coulissante pour cabine version simple à plier - 2 pièces – PH	12,00 €
94613	Fenêtre coulissante pour cabine version à monter - 2 pièces – PH	12,00 €
14565	Plaque de queue – 4 pièces en photogravure	6,70 €
314092	Lanterne avant carré électrique à pile – 2 pièces	9,50 €
314093	Lanterne avant carré électrique à pile – 2 pièces avec leds blanc chaud déjà cablées	12,00 €
314001	Lanterne avant à pétrole type 9Lbis unifiée SNCF livrée avec un verre bleu et un rouge	8,50 €
314003	Lanterne avant à pétrole type 9Lbis unifiée SNCF livrée avec un verre bleu et un rouge	9,50 €
	Avec Led CMS blanc ton chaud avec câble déjà soudé en place	
314004	Lanterne arrière à pétrole type 9LQ unifiée SNCF livrée avec un verre rouge et triangle	8,50 €
314006	Lanterne arrière à pétrole type 9LQ unifiée SNCF livrée avec un verre rouge et triangle	9,50 €
	Avec Led CMS rouge avec câble déjà soudé en place	
314007	Lanterne arrière d'angle à pétrole type 9LC unifiée SNCF livrée avec un verre rouge	8,50 €
314009	Lanterne arrière à pétrole type 9LC unifiée SNCF livrée avec un verre rouge	9,50 €
	Avec Led CMS rouge avec les câbles déjà soudé en place	
314010	Lanterne arrière à pétrole type 9LC unifiée SNCF livrée avec un verre transparent	12,50 €
	Avec Led CMS tricolore (rouge, vert, blanc) avec les câbles déjà soudés	
314090	Lanterne fin de convoi électrique à pile fin année 50 Ep IIIb – 2 pièces	9,50 €
314091	Lanterne fin de convoi électrique à pile fin année 50 Ep IIIb – 2 pièces	12,00 €
	avec Leds rouge déjà cablées	
314094	Lanterne à pétrole type PLM	8,50 €
314095	Lanterne à pétrole type PLM avec Led cms cablée	9,50 €
14626	140 C 38 - 18 B 22 : machine ex ALVF - 7eme compagnie – Préservée Limoges CFTPL	25,00 €
14627	140 C 152 - 18 B 266 : machine équipée d'un ACFI, échappement Lemaitre	25,00 €
14628	140 C 168 - 18 BC 466 : machine équipée d'un ACFI	25,00 €
14629	140 C 231 - 18 C 482 BAF Y a eu pendant un temps un tender cabine – préservée AJECTA	25,00 €
14630	140 C 287 - 18 B 506 : échappement Lemaitre	25,00 €
14631	140 C 314 - 18 C 428 : soupape Coale, BAF Y préservée à St Quentin	25,00 €
14632	140 C 331 - 18 C 619 : soupape Coale, échappement Lemaitre, BAF Y	25,00 €
	140 C Chrezo	
140-01	140 C 70 – 18 B 64	895,00 €
140-02	140 C 133 – 18 B 12	895,00 €
140-03	140 C 158 – 18 C 521	895,00 €
140-04	140 C 362 – 18 C 550	895,00 €
	Frais de port plaque machine seule : 3,00 € - Frais de port pièces sauf cabine tender : 6,00 €	
	Frais de port cabine tender avec ou sans autres pièces : 9,00 €	
	Machine Chrezo expédition recommandée assurée = 22,00 € par machine	



Web site : www.haxomodele.fr

BON DE COMMANDE

MINIMUM DE COMMANDE : 15,00 EURO

PAIEMENT CARTE BANCAIRE MINIMUM DE COMMANDE : 15,00 EURO

RÈGLEMENT EN EURO UNIQUEMENT

[illegible]

DATE DE COMMANDE : _____ MODE DE RÉGLEMENT : _____

**vous pouvez passer vos commandes par courrier en joignant le règlement,
par Email ou téléphone pour les règlements par carte bancaire**

S/TOTAL

AVOIR À DÉDUIRE
JOINDRE L'ORIGINAL

FRAIS DE PORT
(VOIR AU VERSO)

TOTAL

Nous vous remercions pour votre commande

Partie réservée à nos services.

Mode de règlement :

Date de réception :

Date d'expédition :

35 rue de Chars - F 95640 MARINES - FRANCE

Tél : 0130398865 - Email : haxomodele@orange.fr

Web site : www.haxomodele.fr

BON DE COMMANDE

DÉLAIS DE LIVRAISON DES COMMANDES DE 10 À 20 JOURS OUVRABLES

VOTRE NUMÉRO DE CLIENT _____ SI DISPONIBLE

Vos coordonnées :

NOM : _____ PRENOM : _____ Age : _____

ADRESSE _____

CODE POSTAL : _____ VILLE : _____ PAYS : _____

Tél fixe : _____ Tél portable : _____ E mail : _____

Merci de bien vouloir répondre au questionnaire ci dessous pour optimiser notre classement. Il n'est pas nécessaire de le remplir à chaque commande.

Echelle pratiquée :☐ 1,32 "I" ☐ 1,43 "O" ☐ "O secondaire" ☐ 1/87 "HO" ☐ "HO secondaire" ☐ 1/160 ☐ autre _____**Discipline :**☐ Train ☐ Véhicules routiers ☐ figurines ☐ autres _____ Réseau : ☐ oui ☐ non**MODE DE PAIEMENT****ETRANGER CEE & HORS CEE****Nous n'acceptons pas les chèques sur une banque étrangère****règlement uniquement en Euro**Je joins à ma commande à l'ordre de **HM Diffusion**☐ Mandat poste à notre adresse☐ Carte bancaire. voir cadre dédié à ce mode de paiement☐ Virement bancaire international. **préciser à votre banque que vous prenez en charge tous les frais**

Titulaire du compte : HM Diffusion

Banque : CRCA MARINES

N° de compte : 52301054001

IBAN : FR7618206000385230105400147

BIC : AGRIFRPP882

MODE DE PAIEMENT**FRANCE**Je joins à ma commande à l'ordre de **HM Diffusion**☐ Mandat poste à notre adresse☐ Chèque bancaire.☐ Carte bancaire. voir cadre paiement☐ Virement bancaire France voir les coordonnées ci contre à gauche**REGLEMENT PAR CARTE BANCAIRE A PARTIR DE 15 Euros**☐ CB, ☐ Visa, ☐ Mastercard, ☐ Eurocard

Noter le numéro complet de la carte et joindre une photocopie lors de votre première commande.

La signature est obligatoire.

Nom du détenteur de la carte : _____

Numéro : _____

Date de validité : ____ / ____

Notez les 3 derniers chiffres du n°

situé au verso de votre carte bancaire : ____

Date : _____

Signature : _____

Je reconnais avoir pris connaissance des conditions générales de vente et les accepte (voir la rubrique dédiée sur le site : www.haxomodele.fr).

Date : _____ Signature : _____

Forfait Frais de port et d'emballage (sauf indications figurant dans le catalogue ou sur les tarifs).**FRANCE (hors Outre Mer)** (expédiée en Suivi sans signature par la Poste, voir les conditions de transports sur le site de la Poste www.laposte.fr)- **3.00 € pour les planches de décorations jusqu'à 5 planches - Envoi en lettre suivie**- **6.00 € pour les planches de décorations au delà de 5 planches et pour les pièces détachées jusqu'à 10 pièces - Envoi en lettre suivie**- **9.00 € pour le reste (sauf indication sur le catalogue, site) - Envoi en Colissimo suivi**- **16.00 € si vous souhaitez une remise contre signature et/ou un colis recommandé pour sa valeur.**

- Gros outillage, produits spécifiques, prix spéciaux, de lancement ou promotions : voir indication sur le tarif.

- Les produits issus de la gamme des "Indispensables de HM diffusion", ne font pas partie des pièces détachées et les frais de port sont les frais normaux.

Nous n'acceptons pas les emballages déjà timbrés par vos soins, ceux ci étant rarement compatible avec la marchandise expédiée et souvent ils sont abimés par les services postaux !

ETRANGER CEE et hors CEE**Envoi Colissimo International pour la CEE, Outre Mer et la Suisse = 16 €****Envoi Colissimo International hors CEE** = en fonction des frais réels, nous contacter pour en connaître le montant.**Rappel nous ne sommes pas responsable des acheminements par la Poste ni du délai d'acheminement.****Cadre courrier.** Si vous avez des questions, des commentaires, des suggestions, SAV, etc. Si vous manquez de place, faites un courrier séparé.