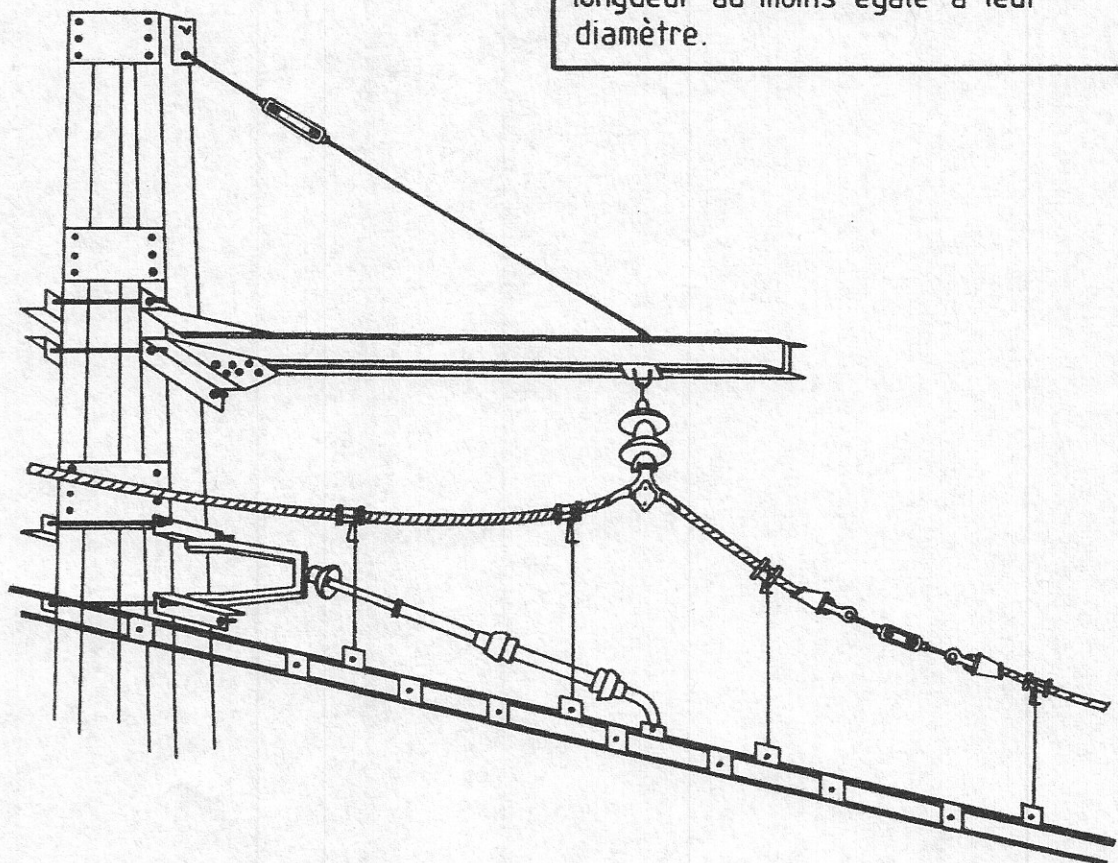


MATERIEL COMMUN - Précautions à prendre lors  
d'intervention sur les tendeurs

K 1.1 m

L'installation nécessite des opérations de réglage avec intervention sur les tendeurs: fiches A 2.5m, B 1.3m...

⚠ Dans la cage, les tiges filetées doivent toujours dépasser d'une longueur au moins égale à leur diamètre.



⚠ Ne pas manoeuvrer les tendeurs en charge, utiliser un appareil de tirage.