

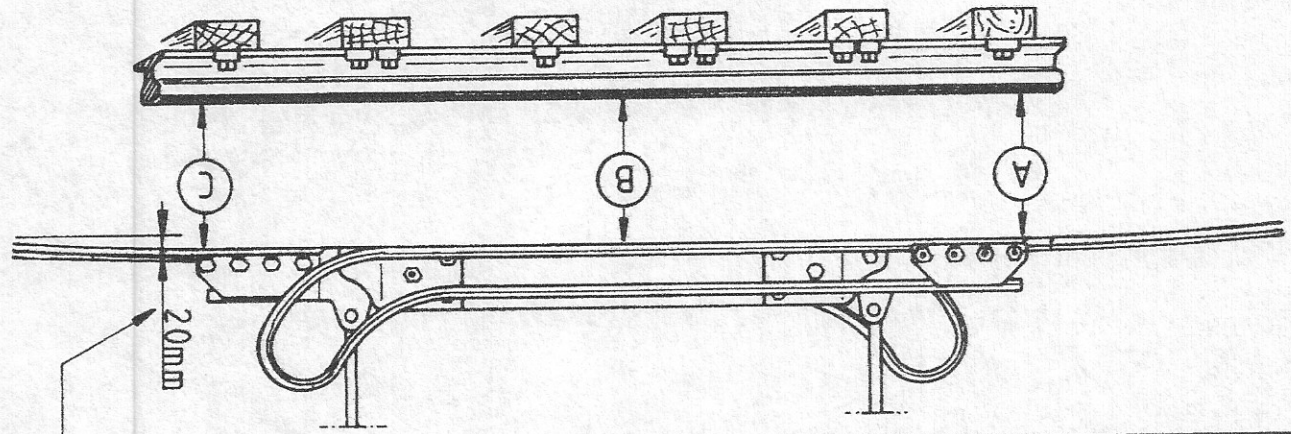
ISOLATEUR DE SECTION SIMPLE (CLM)

Réglage

F1.4m

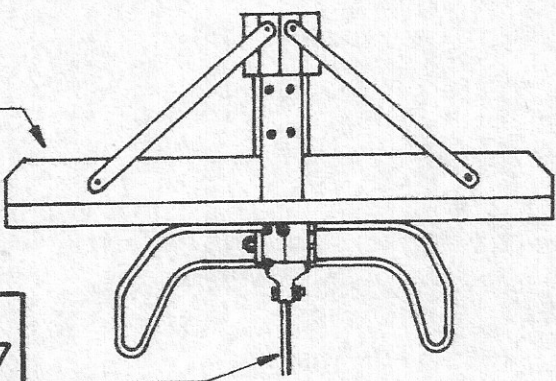
1 Régler la position des cornes par rapport à l'intermédiaire bois "permali":
- le plan de contact de l'IS doit être parallèle à l'intermédiaire et à 10 mm en dessous.
- l'extrémité des cornes doivent être à 180 mm du flanc de l'intermédiaire.

2 L'IS doit être à 20mm au dessus du plan de contact:
- agir sur les pendules de suspension.



⚠ Désaxement IS: 0mm à +15°C

3 Régler le parallélisme du plan de contact de l'IS par rapport à la voie à +15°C, cambrer les pendules de suspension si nécessaire.



⚠ En courbe, si un réglage saisonnier est indispensable, modifier les pendules de suspension

