

ARMEMENT DES PORTIQUES SOUPLES Désaxement du F.C.

A4.3m

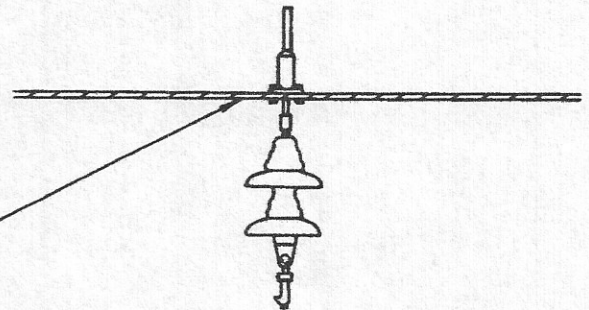
I Où corriger le désaxement du F.C.

Après relevé manuel du désaxement, se référer au carnet de montage ou à défaut aux documents de principe :
fiche A2.6mp1

II Comment corriger le désaxement du F.C.

A

- Desserrer les étriers
- Déplacer les fixations
- Resserrer les étriers
- Régler ou remplacer si nécessaire les pendules



- Tension radiale importante
- Installer un ensemble de tirage
 - Mettre en tension

