

ARMEMENT DES PORTIQUES SOUPLES
Hauteur du F.C.

A 4.2m

I Où corriger la hauteur du F.C.

Aux points mentionnés sur le graphique d'enregistrement :
fiche A2.5mp.1 en tenant compte des hauteurs du plan de contact des voies contiguës.

Voies non enregistrées :

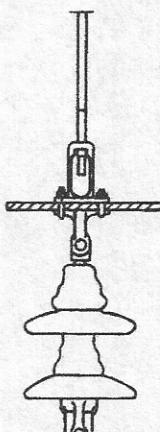
Après relevé manuel de hauteur :

- aux points particuliers (PN, Pro., tunnels, ...) se référer au carnet de montage ou à défaut aux documents de principes: tolérance sur VP et VS de 2 cm entre deux suspensions successives en respectant la valeur des pentes,
- en dehors des points particuliers, niveler en tenant compte du plan de contact des voies contiguës: tolérance sur VP de 4 cm, sur VS de 12 cm entre deux suspensions successives.

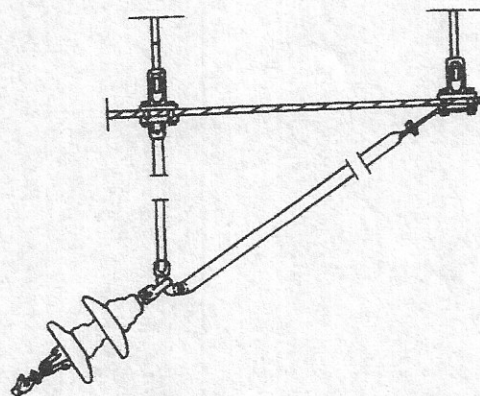
II Comment corriger la hauteur du F.C.

① Voie par voie

Alignement



Courbe



1 Procéder par adjonction suppression ou remplacement des pièces de maintien de la suspension.

⚠ En courbe, vérifier le désaxement du F.C.:
fiche A2.6 m p 2