



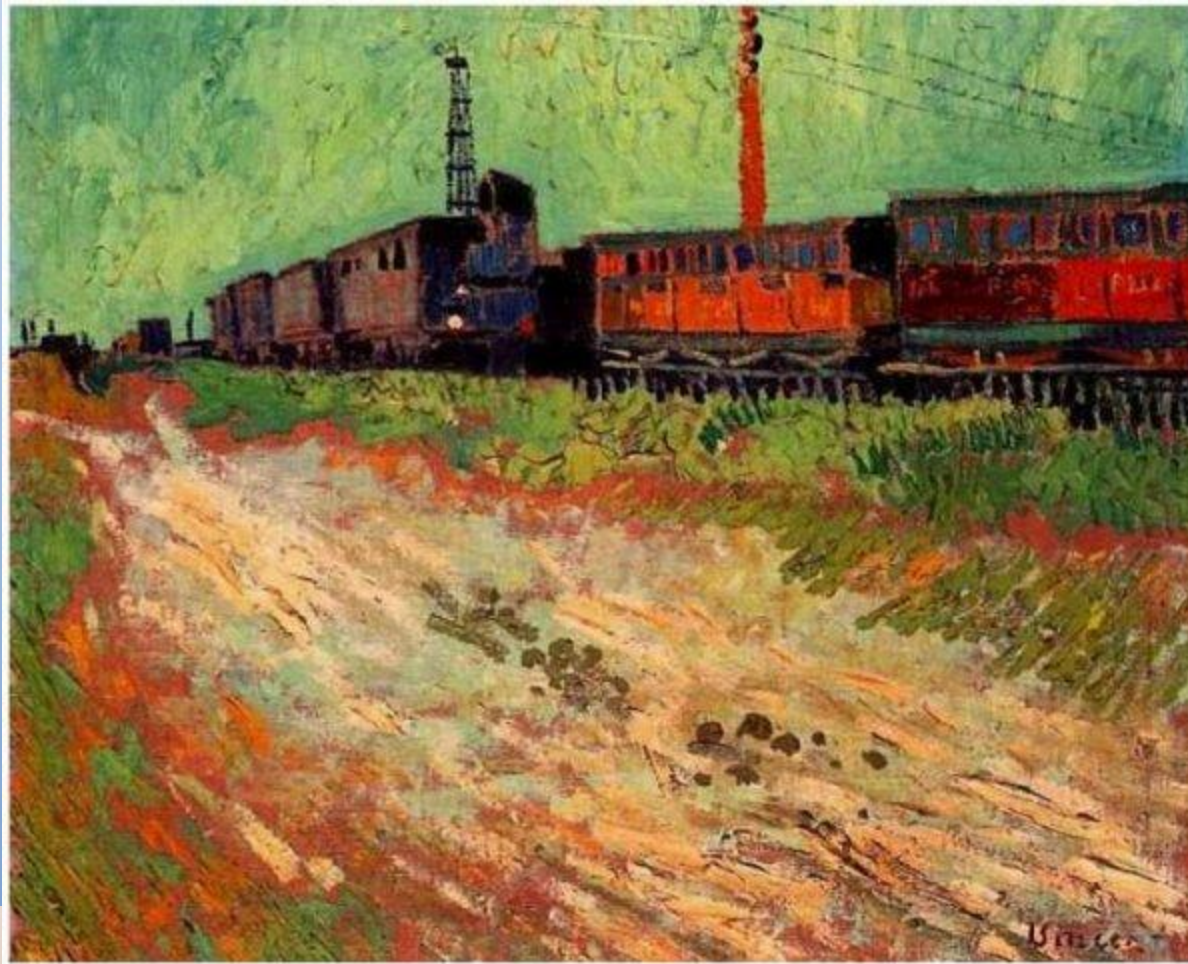
Réunion

« des Amis du Zéro »

1^{er} octobre de 10 à 16 heures
au VATEL à Nîmes.

le seul tableau de Vincent Van Gogh exposé en Provence à Avignon dans le Musée Angladon. C'est une oeuvre de sa période arlésienne daté de 1888 et sobrement intitulé "Wagons de chemin de fer".

Les Amis du Zéro





A l'ordre du jour

Dates de nos réunions saisons 2016/2017

Réunion des constructeurs

Jean Claude Ribaud JCR

Action 2016 par Daniel RUAS

Les BB 1500 & BB 1600 par Thierry MAGROU

Point sur les fabrications et livraisons AMJL par Henri ROODE

kit monté du wagon FRIGORIFIQUE PO/SNCF LOCO-DIFFUSION

Nouveautés

Questions diverses

Le réseau de Jean Claude MARTIN



dates de nos réunions saisons 2016/2017

Réunion ADZ 1^{er} octobre 2016

Réunion ADZ 3 décembre 2016

Réunion ADZ 4 mars 2017

Réunion des constructeurs 21 & 22 avril 2017

Réunion ADZ 2017 3 juin 2017



Réunion des constructeurs

Le VATEL

nous à demandé de changer de salle.

**Nous aurons un peu plus de place
en 2 salles dont celle-ci**

Et la quasi-totalité de l'espace de restauration



Amateurs constructeurs du Sud - « Échelle 1/43 ou Zéro » Projet de la Lettre info 1

Thème: « Nulle part ailleurs » - Objectif surprendre

La prochaine réunion des "amateurs constructeurs du sud " se déroulera **le samedi 22 avril 2017** dans les locaux de l'Hôtel Vatel de Nîmes de 9 heures 30 à 17h00.

Cette rencontre annuelle est organisée par Les amateurs du Zéro. Ce n'est ni une association ni un salon, mais une rencontre annuelle sans aucun but lucratif, visant à réunir des amateurs et des fabricants passionnés par le train miniature, construisant ou transformant du matériel roulant ou pas, réalisant réseau ou décor à l'échelle 1/43,5 ou Zéro.

Elle est ouverte à tous et elle est conçue pour que tous les participants échangent, exposent leurs réalisations ou des pièces de leur collection, admirent celle des autres amateurs et rencontrent de nombreux fabricants.

A ce jour, sous réserve de confirmation, viennent les artisans :?

Ils viennent aux mêmes conditions que tous les participants à savoir:

Participer aux frais de location de la salle, au repas école hôtelière et café de bienvenue pour la somme de **35 €**.

Et:

- Apporter une réalisation le jour de la réunion ! Aussi simple soit elle.
- Cependant nous souhaitons mettre en valeur JCR et DARPHIN, si vous avez des pièces elles seront les bienvenues.
- De même nous vous proposons d'amener des pièces insolites, modèle unique, modèle peu connu ou ayant une histoire.
- Ou simplement une ou des pièces qui vous tiennent à cœur.
- Une salle sera dédiée à la circulation des trains (digital et analogique) contacter Michel LOUETTE si vous souhaitez amener un ou des modules.
- Une coin « petite bourse » sera prévue afin de permettre des échanges de matériel.
- Pour ceux qui souhaitent arriver la veille, soit **le vendredi 21 avril**, nous allons vous proposer une possibilité de visite l'après midi et de repas en commun le soir au VATEL .

Vous pouvez dès à présent vous inscrire auprès de Michel LOUETTE pour une ou deux journées.

Votre confirmation devra se faire au plus tard le dimanche 16 avril 2017 via un document d'inscription qui vous parviendra dès votre intention d'inscription, document qui sera retourné accompagnée d'un chèque de 35€ à l'ordre de VATEL à faire parvenir à Michel LOUETTE.

Vous pouvez communiquer cette lettre à tous vos amis pratiquant le zéro

LES CONTACTS :

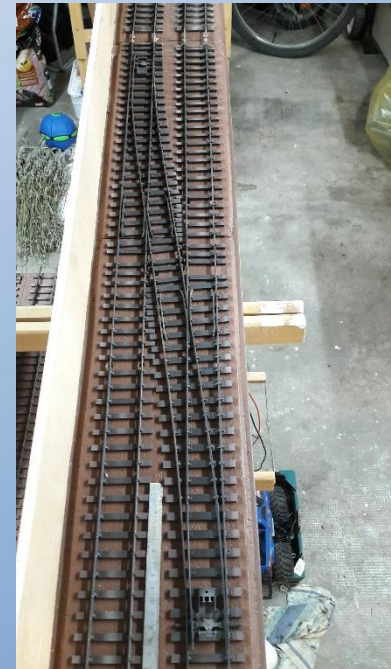
RODDE Henri hroddeamjl@yahoo.fr

Pour les questions pratiques sur Nîmes : Michel LOUETTE 545, rue de l'église 30900 Nîmes michellouette@orange.fr 06 80 40 10 64



Réunion des constructeurs voie de circulation digitalisée et non, etc.

- Bertrand RUMEAU souhaite venir avec des modules ex JP VIEUX,
- Eric GODEZENNE prépare un 4 modules afin de permettre des circulations



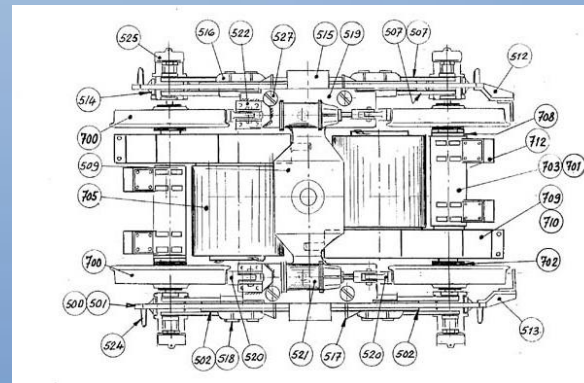
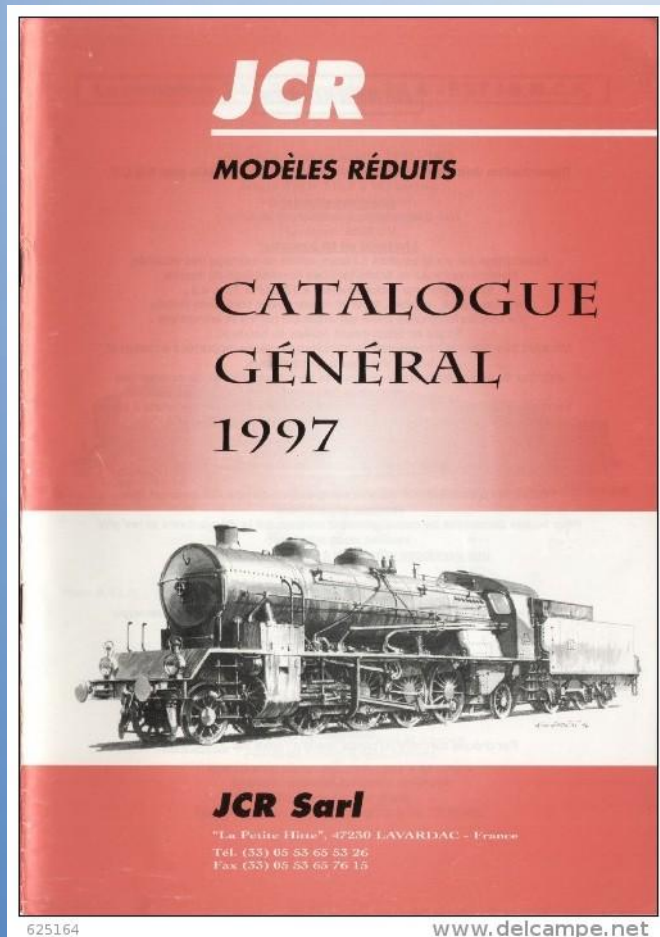
JCR

MODÈLES RÉDUITS

Les Amis du Zéro



Jean Claude RIBAUD





Liste établie par Charles BOLTE

| | | | | |
|--------------|---------------------|--------------------|------|-------------------------|
| Grue | Bondy | | 1997 | |
| Locomotive | 060DB / CC65500 | prototype inachevé | 2004 | |
| Locomotive | 1C1 MAURIENNE | | 2016 | |
| Locomotive | BB 63000 | | 2000 | plus de 200 exemplaires |
| Locomotive | CC 1100 | | 2014 | |
| Locomotive | CC 65500 | | 1996 | |
| Locotracteur | Y 6200 | | | |
| Vapeur | 141 E - F | | 1997 | plus de 200 exemplaires |
| Vapeur | 141 TQ | | 2002 | |
| Vapeur | 150 A-E | EST | | |
| Vapeur | 151 A | PLM | 1990 | |
| Vapeur | 230 K | | 1997 | |
| Vapeur | 230K carénée | | 2015 | 3 exemplaires |
| Vapeur | 231 CHAPELON | | 1992 | |
| Vapeur | 231 G | | 1998 | |
| Vapeur | 231 H | | 1992 | |
| Vapeur | 241 A | EST | 1993 | |
| Vapeur | 241 A et D | PLM | 2010 | 20 exemplaires |
| Voiture | à rivets B9 | | 1997 | |
| Wagon | tremie | Eds 502 | 2003 | |
| Wagon | Bi-foudres | | | |
| Wagon | citerne | 1 dôme | | |
| Wagon | citerne | 2 dôme | | |
| Wagon | couvert | ocem | | |
| Wagon | couvert G4 | standard B | | |
| Wagon | Fourgon marchandise | UWF | | |
| Wagon | Monofoudre | | | |
| Wagon | tombereau | | | |
| | Pont tournant | | | |



Catalogue JCR 2004



LOCOMOTIVE DIESEL 060 DB / CC65000

Caractéristiques :

Châssis semblable au modèle réel. Motorisation par 4 motoréducteurs livrés assemblés avec roues et axes. Roues F.S. bandage inox, hauteur du boudin 1 mm. Prise de courant par toutes les roues. Capots et toits de cabines formés. Cabine aménagée. Tampons à ressorts, attelages à vis. Nombreux sous-ensembles vissés. Bogies suspendus. Marquages par transferts. Notice très détaillée. Rayon minimum d'inscription en courbe 1 mètre. Eclairage, ventilateur fonctionnel.

Prix du set : 250 euros

Lancement prévu pour Expométrieque 2004.

Photo JCR



Locomotives Diesel 040 DE / BB63000 / BB63500 / BB64000

Caractéristiques :

Châssis identique au modèle réel. Motorisation par 4 motoréducteurs Faulhaber. Transmission réversible par pignons à denture droite. Bogies très détaillés. Cabine aménagée. Capots et toit de cabine formés. Rambardes en fil maillechort. Eclairage électrique stabilisé. Tampons à ressorts. Roues F.S à bandage inox. Ventilateur fonctionnel. Possibilité de réaliser la version de son choix grâce au système modulaire des diverses persiennes et myofiltres '040 DE / BB63000 / BB63500 / BB64000). Option couplage en UM. Versions Luxembourgeoise, CFL, Espagnole, Portugaise.

Kit en 8 sets de montage.

Prix du set : 244 euros



LOCOTRACTEUR Y 6200

Caractéristiques :

Mise en service : 1949 / Masse à vide 34 tonnes / Utilisé pour les manoeuvres dans les gares / toutes régions SNCF

Caractéristiques particulières du modèle :

Possibilité de réaliser le modèle avec 2 ou 3 baies latérales.

Roues F.S en laiton moulé. Essieux suspendus. Prise de courant par palpeurs sur les 4 roues. Masse environ 800 grammes. Motorisation par deux motoréducteurs ESCAP : grande force de traction. Plusieurs numérotations possibles.
Prix du kit complet : 610 euros



**VOITURES O.C.E.M. 26 et 29 à
RIVETS APPARENTS Type A8, A3B5,
B9**

Prix du kit complet : 793 euros



WAGON CITERNE (un dôme)
ESSO - ENERGOL - SOLONIA

Caractéristiques :

Citerne mise en forme et rivetée. Essieux avec roues inox, normes F.S. Timonerie de freins complète. Attelages à vis, tampons à ressorts. Inscriptions par transferts. Kit livré sans peinture.

Prix du set : 216 euros



WAGON CITERNE (deux dômes)
ESSO - ENERGOL - SOLONIA

Caractéristiques :

Citerne mise en forme et rivetée. Essieux avec roues inox, normes F.S. Timonerie de freins complète. Attelages à vis, tampons à ressorts. Inscriptions par transferts. Kit livré sans peinture.

Prix du set : 216 euros





WAGON TREMIE Eds 502

Caractéristiques :

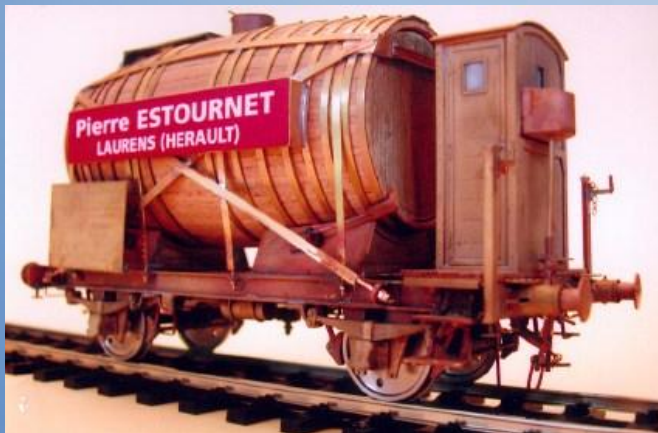
Caisse livrée pliée. Essieux suspendus avec roues inox, normes F.S. châssis très détaillé. Attelages à vis, tampons à ressorts. Inscriptions par transferts (plusieurs numéros de wagon). Kit livré sans peinture.

Prix du set : 298 euros

Versement à la commande : 80 euros



En préparation : Wagon mono foudre



ANCIENNES PRODUCTIONS

- Wagon bi-foudre : 216 euros
- Fourgon OCEM à vigie centrale : 229 euros
- Couvert G3 : 214 euros
- Couvert : 216 euros
- Tombereau OCEM : 216 euros



GRUE "BONDY"

Grue "Bondy" pour le déchargement du charbon dans les dépôts. Kit tout laiton avec flèche mobile, godet fonctionnel par commande manuelle. Châssis monté sur deux bogies diamond avec possibilité de rotation de l'ensemble flèche-cabine. Le châssis est équipé de tampons à ressorts, d'attelage à vis et de crochets pour son arrimage à la voie.

Prix du kit complet : 488 euros



JCR

MODÈLES RÉDUITS

Les Amis du Zéro





Les modèle JCR montés présenté lors de notre réunion



CC65500 JCR – (prêt d'André Goletto)



231 Chapelon Nord – JCR (prêt Gilbert Lebec)



151A – JCR (prêt Claude Moricard)

JCR

MODÈLES RÉDUITS

Les Amis du Zéro



JCR

MODÈLES RÉDUITS

Les Amis du Zéro



*Locotracteurs Y6259 Decauville 1950
Y6320 BDR 1955
Y6288*



*241A PLM 151A – JCR – montée par Charles Bolte
(prêt Michel Laurés)*



Action 2016

par Daniel RUAS

Les Amis du Zéro

Actions 2016



octobre 2016
Daniel Ruas

Galerie de portraits

180 photos

<https://druasblog.wordpress.com/>

Rubrique : Vu au Cercle





Stage de CAO 3D le 26 avril 2016 au Vaudreuil

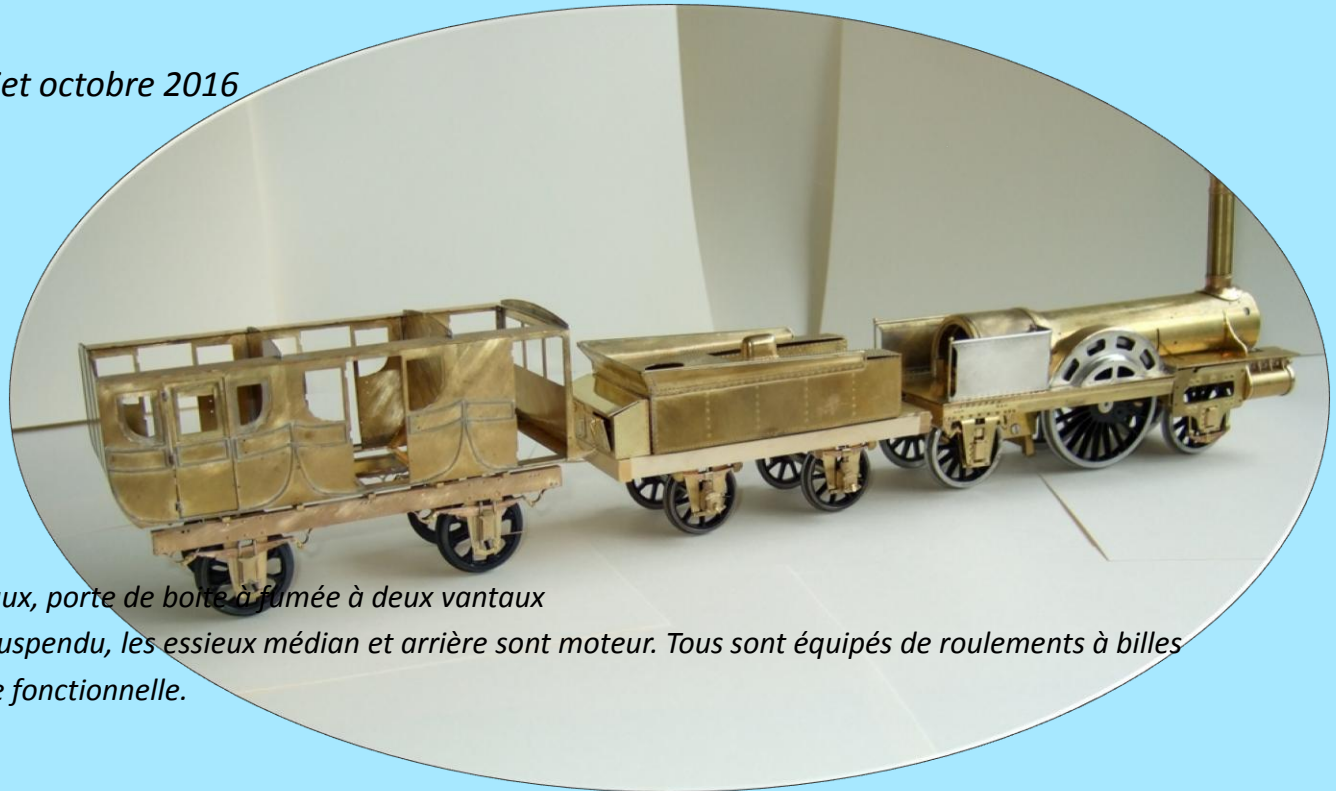
- **Objectif du stage**
- *Disposer d'un outil permettant de dessiner des objets destinés à être réalisés par impression en trois dimensions en plastique ou en métal.*
- **Sommaire du stage :**
- *Prise en main du logiciel de CAO 3D 123D design*
- *Réalisation d'un petit projet (ex: tampons et boisseaux)*
- *Etablissement du fichier .stl et envoi sur un site de réalisation de la pièce pour validation de l'étude.*
- **Les pré requis**
- *Venir avec un PC portable sur lequel sera déjà installé le logiciel 123D design.*
- *Avoir pris connaissance des tutoriels*



Un train de 1845

Avancement du projet octobre 2016

Daniel RUAS



Les caractéristiques :

La locomotive Buddicom

- Cylindres horizontaux, porte de boîte à fumée à deux vantaux
- L'essieu avant est suspendu, les essieux médian et arrière sont moteur. Tous sont équipés de roulements à billes
- Distribution interne fonctionnelle.

Le tender

- Les brancards sont en bois. Les essieux sont suspendus et équipés de roulements à billes
- Le frein est fonctionnelle et les boîtes à outils sont ouvrantes
- Couplage à la locomotive par un encliquetage assurant également la conduction électrique

La voiture P.O. de 1^{ère} classe

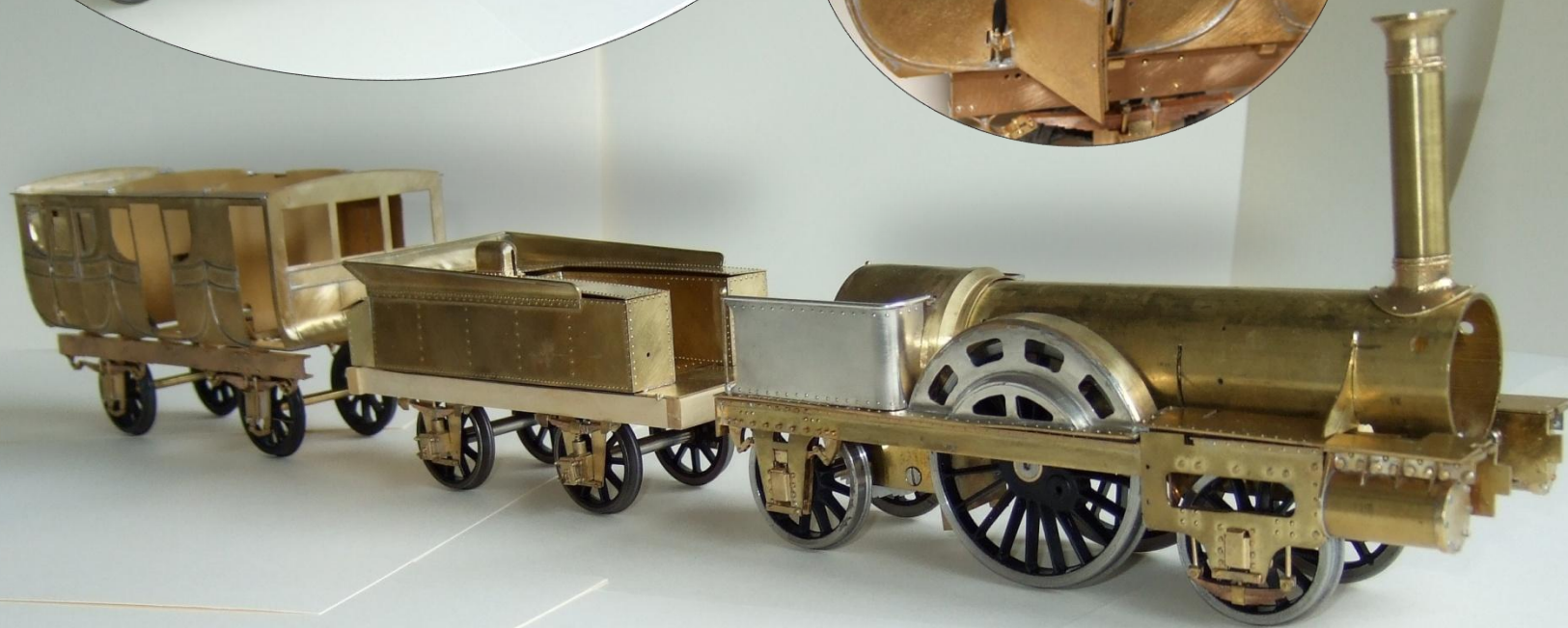
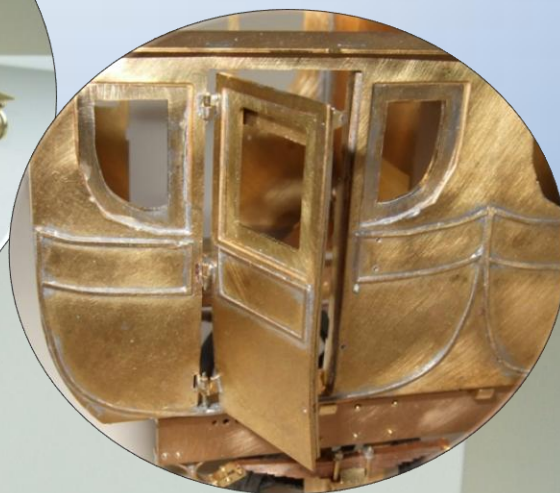
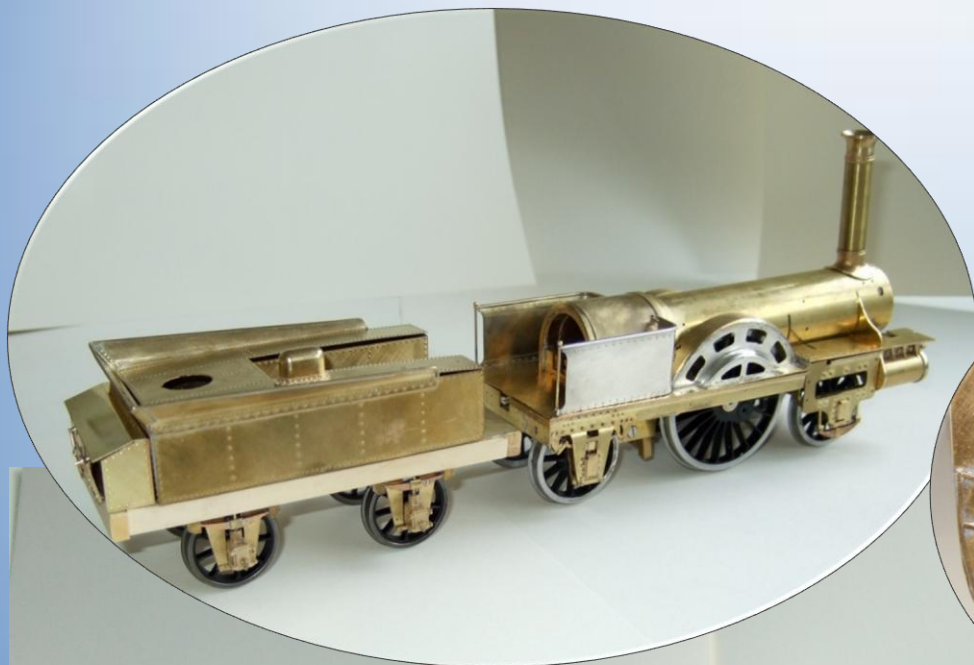
- Equipée de roues polygonales, avec les essieux suspendus. La cabine est éclairée

Les Amis du Zéro

Un Train de 1845

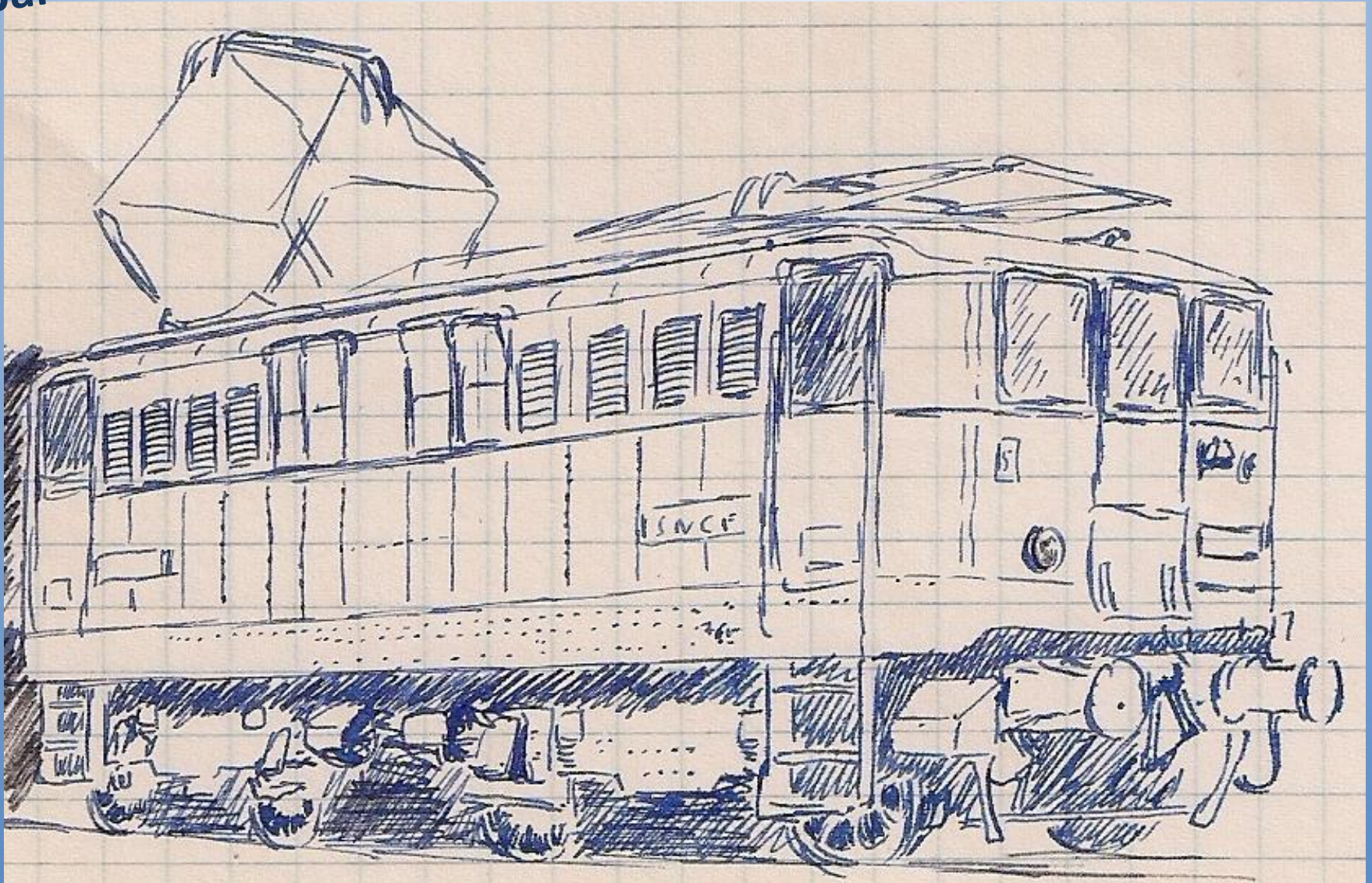


Avancement octobre 2016
Daniel Ruas



Les BB 1600 & BB 1500 par Thierry MAGROU

Les Amis du Zéro



Les Amis du Zéro



Les **BB 1600** sont une série d'anciennes [locomotives électriques](#) de la [Compagnie du Midi](#). Numérotées E 4001 à 4050 au MIDI, elles deviennent les BB 4500 à la création de la [SNCF](#), puis sont déclassées comme machines de manœuvre sous les numéros BB 1601 à 1650 dans les années 1950.

Elles constituent la première tranche de [BB Midi](#).



Exploitant(s) [Midi](#) puis [SNCF](#)
Désignation E 4501-50 [Midi](#)
puis BB 1601-1650 [SNCF](#)
Surnom [BB Midi](#)
Type [locomotive électrique](#)
Construction 50 locomotives
Constructeur(s) [CEF](#)
Mise en service [1923-1926](#)
Retrait [1984](#)



LYON-PERRACHE BB 1620

8-1975

M.L.



Les **BB 1500** sont une série d'anciennes [locomotives électriques](#) de la [Compagnie du Midi](#).

Dans les années 1950, elles sont déclassées comme machines de manœuvre.

Elles constituent la deuxième tranche de [BB Midi](#).

| | |
|-----------------|--|
| Exploitant(s) | Midi puis SNCF |
| Désignation | E 4001- 40 Midi puis BB 4001 à 4040 à la SNCF enfin BB 1501-1540 SNCF |
| Surnom | BB Midi |
| Type | locomotive électrique |
| Motorisation | électrique |
| Construction | 40 locomotives |
| Constructeur(s) | CEF |
| Livraison | 1926-1928 |
| Retrait | radiées en 1979 |

Les Amis du Zéro





Les Amis du Zéro



- Thierry MAGROU va produire ces 2 machines à partir de 2017 en version SNCF.
- La BB 1600 puis la BB 1500.
- Les différentes variantes, notamment de toitures, sont prévues afin de pouvoir réaliser tous les N° de machines et leur particularités.
Cela sera un choix à la commande.
- Budget à prévoir autour de 4500 € la machine.

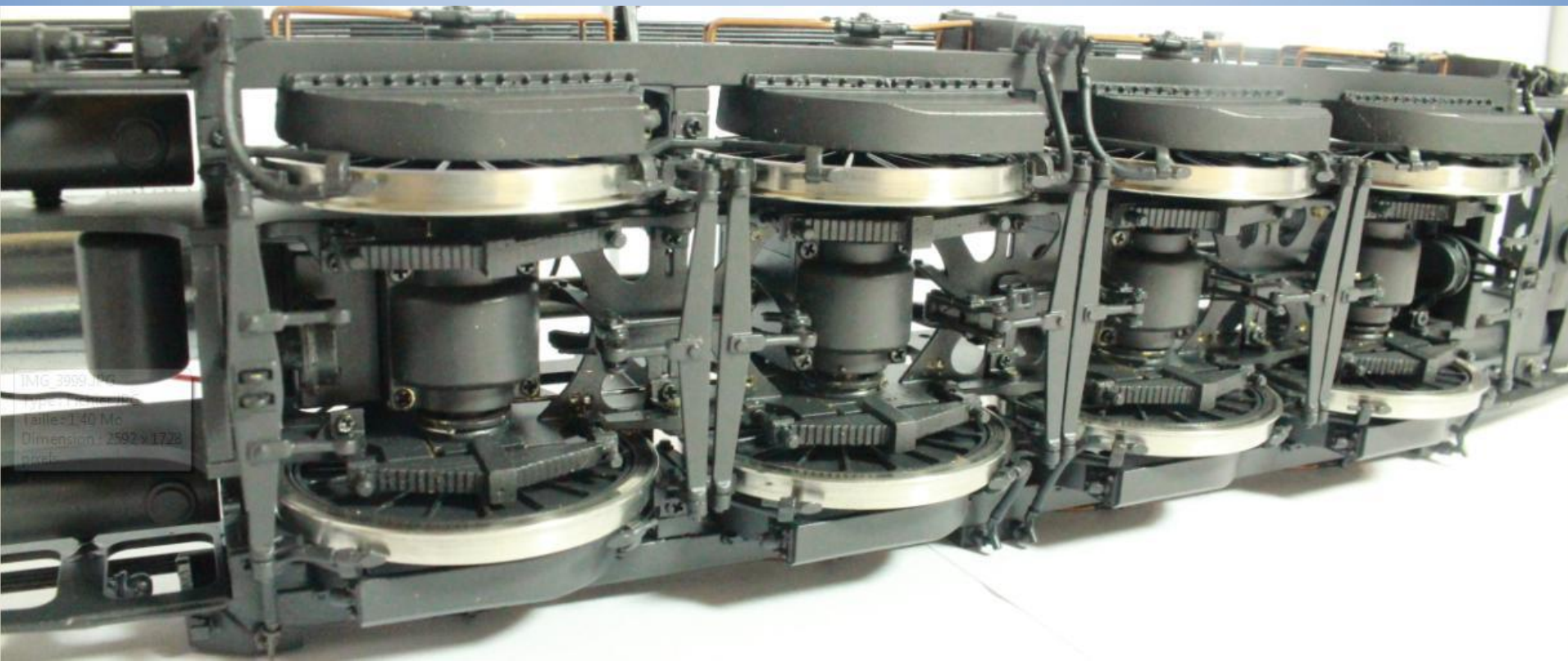




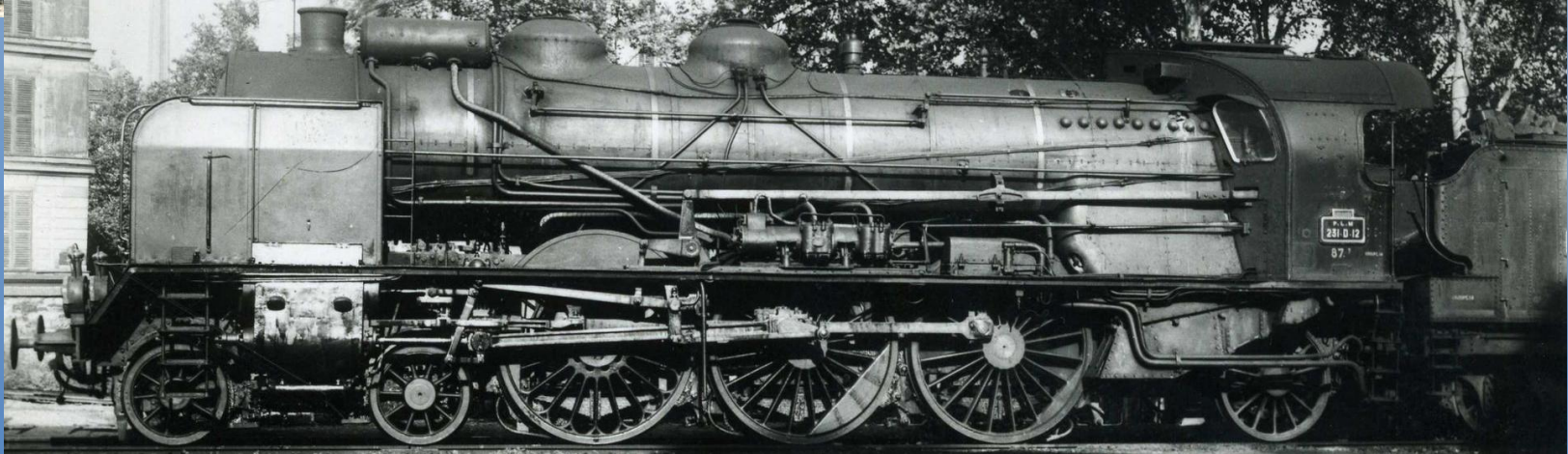
Point sur les fabrications et livraisons

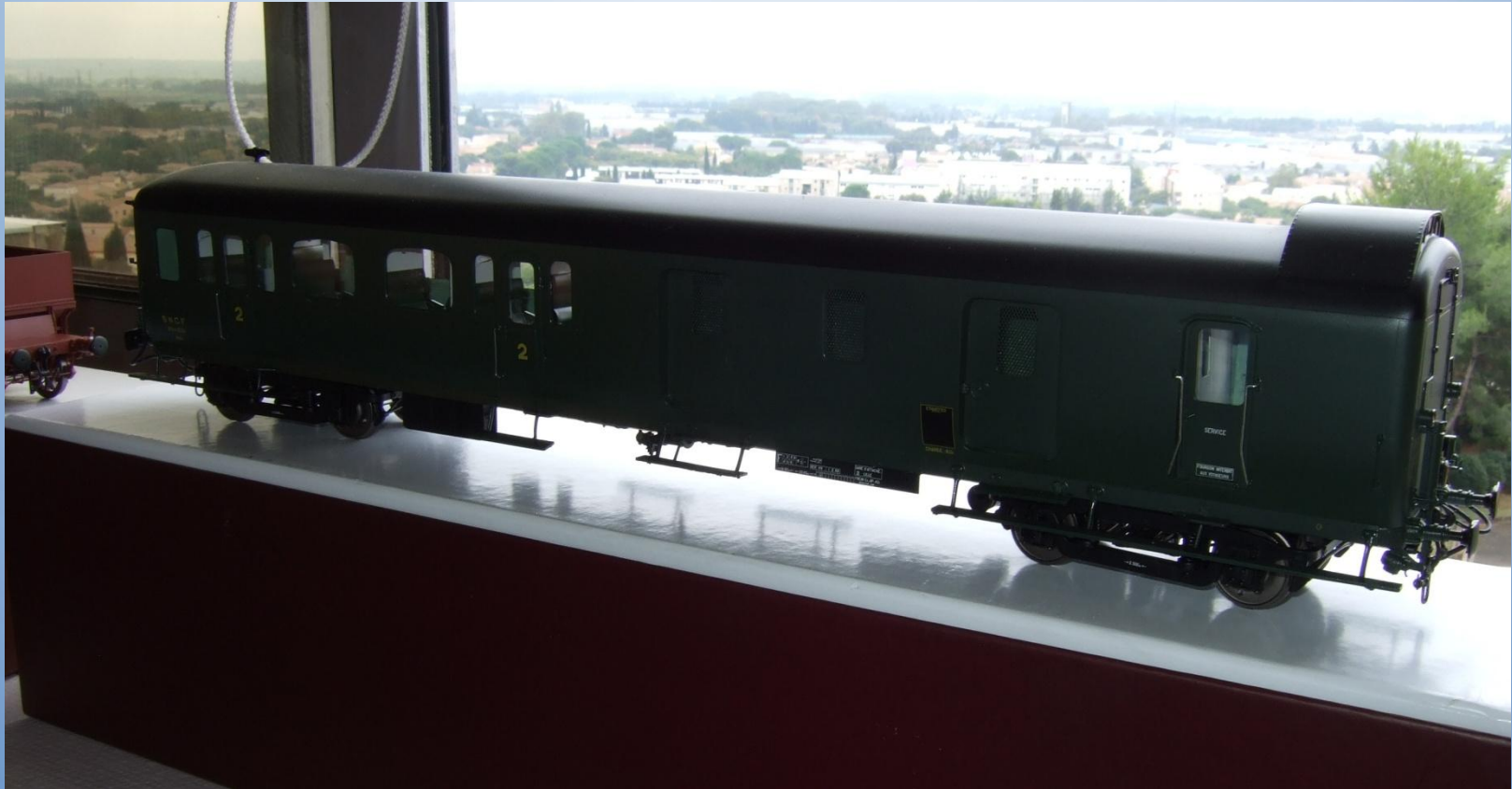
AMJL

par Henri RODDE



Les Amis du Zéro





Proto des voitures Nord Express AMJL



Les livraisons annoncées :

20/30 septembre: autorail X 3800
Octobre/15 novembre : voitures Nord
15 novembre : trémies à ballasts
24 novembre : BB MTE réédition
20 décembre *: 2D2
28 décembre * : remorque XR



Même si des retards se produisent ou si certains délais ne sont pas tenus, ce calendrier apparaît déjà comme très dense.

Les facturations envisagées

La succession de livraisons dans un délai assez court entraîne inévitablement des facturations très rapprochées et il me paraît important de vous informer des maintenant sur ce que je prévois.

Voici les dates de facturation probables :

Septembre TREMIES A BALLAST Solde
Septembre et Octobre : VOITURES NORD Solde
Octobre ou novembre : BB MTE réédition Solde
Novembre : 2D2 Solde
Novembre ou décembre REMORQUES XR Solde.

Dans le même temps, seront pris en compte les modèles en cours de fabrication et les projets qui débutent.

Fin août CC 7100/7000 5ème versement(CC7100) et 3ème versement (CC 7000)

Avant décembre 231 GHK-D 1er versement (probable)

BB 4400 KW 3ème versement.



kit du wagon
FRIGORIFIQUE PO/SNCF
LOCO-DIFFUSION
par Patrick FASTELLI





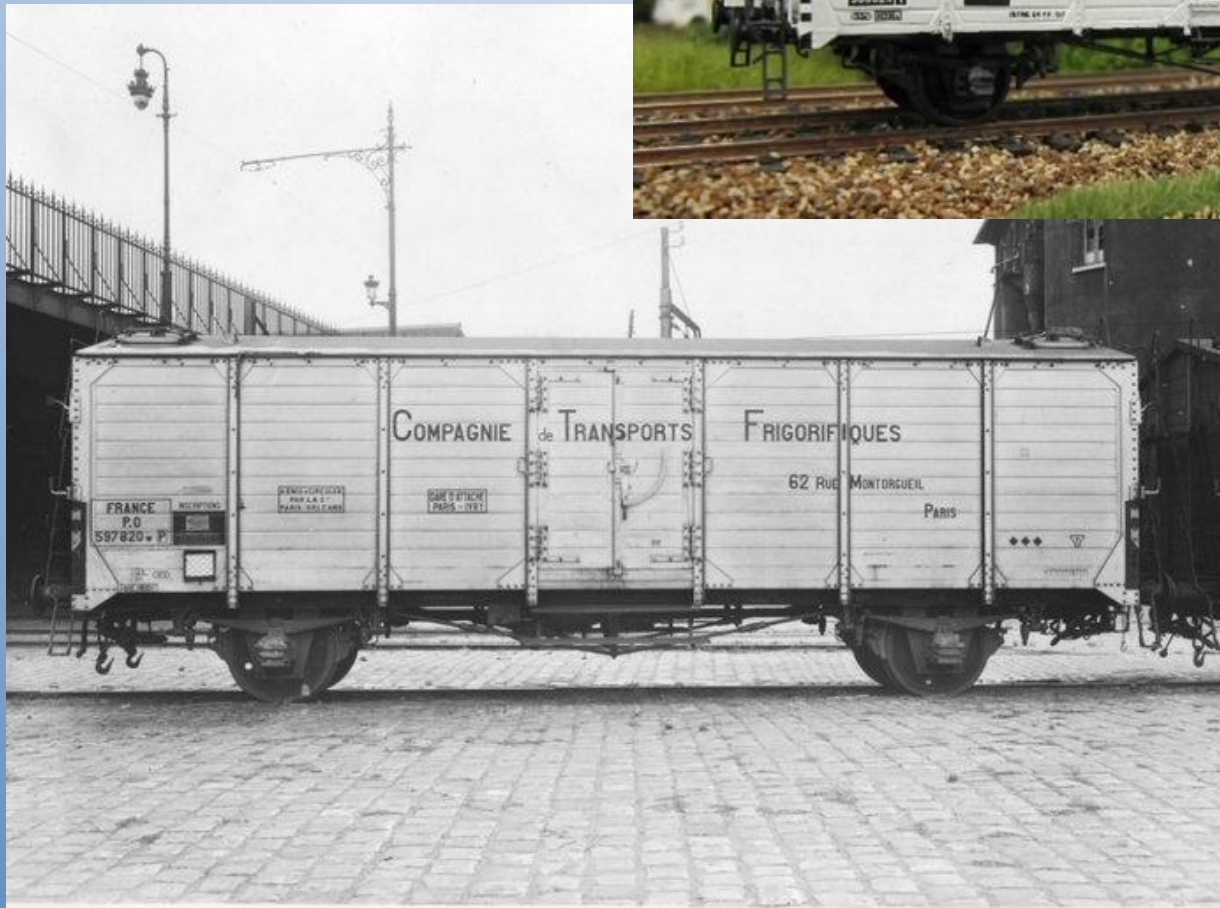
Ces wagons furent construits en 2 sous séries de 30 exemplaires pour le PO en tant que wagons réfrigérants, loués à la CTF (Cie de Transports Frigorifiques, filiale du PO), ils présentent l'originalité d'être doté d'un toit à 2 pentes et de trappes à glaces accessibles par des échelles et des plateformes en bouts, ils sont alors réservés aux trains de marée notamment au départ de La Rochelle. En 1938, ils sont repris par la STEF qui les transforme en wagons Isothermes entre 1952 et 1959, ils conservent curieusement leur trappes à glaces mais pas leurs échelles de bout... On les retrouve alors partout en France et à l'étranger. Tous sont versés au pool Interfrigo, et reçoivent ensuite la numérotation UIC, ils seront radiés dès le début des années 70.

Une version de ces wagon échelle 1/43 en kit laiton bronze et bois pour 260€ le kit

Pour commander il faut un minimum de 12 kits nous en sommes à plus de 20 exemplaires.

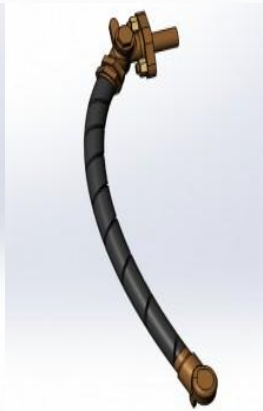
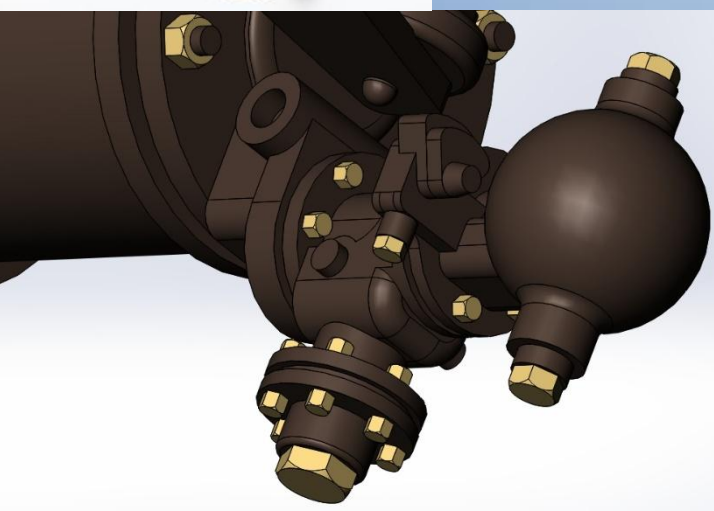
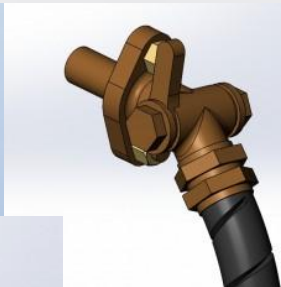
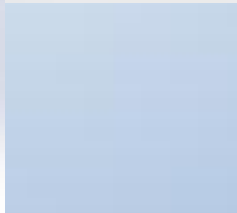
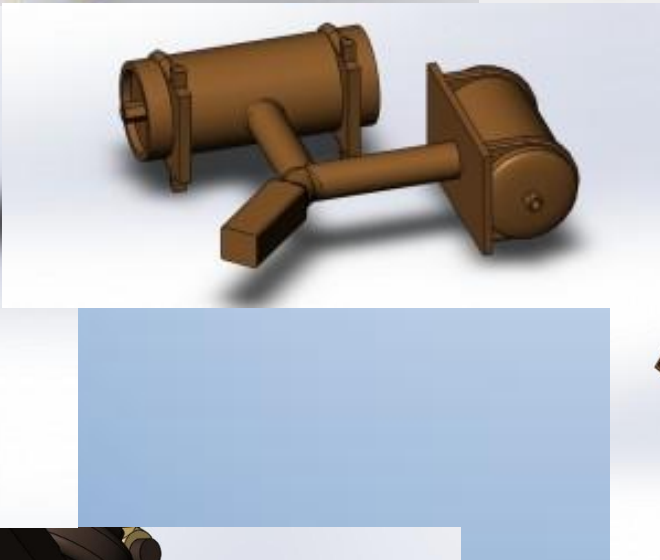


LOCO-DIFFUSION





- Notre kit de wagon frigo à l'échelle du zéro arrive à grands pas, nous lançons les prototypages 3D pour réaliser les modèles maitres des pièces de fonderies au bronze manquantes à notre gamme et nécessaires pour la réalisation de ce kit.
- L'attelage à vis fonctionnel figurait déjà à notre gamme, celui livré avec nos kits de voitures allégées ETAT à l'échelle du O, fort bien réalisé sera livré avec ces kits.
- Pour le reste, à cette échelle » reine « , nous avons particulièrement soigné le dessin et le détail des pièces à reproduire pour un rendu visuel au mieux de ce que permet la miniaturisation et la modélisation des pièces, la qualité des pièces fabriquées par notre fondeur fait le reste...
- Voici en 3D le cylindre de frein destiné à notre wagon, n'hésitez pas à zoomer les photos pour visualiser les détails :





LOCO-DIFFUSION

SARL au capital fixe de 7000 € RCS Alès 499 957 900 N° de gestion 2007 B 329 RM 300 Code APE 365 Z
Quartier LA MADELEINE 30140 TORNAC
Tel/Fax : 04 66 78 84 79

[http:// locodiffusion.fr](http://locodiffusion.fr)

BON DE COMMANDE WAGON FRIGORIFIQUE P.O/SNCF Echelle O 1/43.5

kit complet à assembler par soudure réalisé en laiton et bronze pour les parties métalliques, en planchettes de bois pour le remplissage des parois sur le même principe que nos wagons en Om (Planchettes emprisonnées en sandwich dans une double structure métallique qui assure solidité au modèle lors des manipulations), Tampons à ressort, attelages à vis fonctionnels, châssis détaillé, bronzes issus de pièces en prototypage 3D.

Ces wagons ont été construits en 1933 sur plans OCEM, d'un empattement de 6,50m, d'une longueur de châssis de 10 mètres (11 m pour un couvert TP à bogies), certains loués à la CTF, puis à la STEF à la SNCF ou ils ont même connu le pool INTERFRIGO avant leur radiation dans les années 70.

Un modèle complètement dans la tradition LOCO-DIFFUSION, simple à assembler, décalcomanies à l'eau pour plusieurs versions, P.O et SNCF avec plusieurs immatriculations possibles,

Délai de livraison, environ 2 mois à réception de la commande avec son règlement.

BON DE COMMANDE à adresser à : LOCO-DIFFUSION Quartier La Madeleine 30140 TORNAC

Je commande :

.....X kit de wagon frigo P.O.....**prix 300 euros =.....**
.....Frais de port 15 euros par commande.....**15**
TOTAL =.....

Nom..... Prénom.....

Adresse complète :

Numéro de téléphone :

Adresse mail :

Nouveauté en rayon MTH 141 P

Les Amis du Zéro



Dans l'ordre:

- 141 P222 Argentan
- 141 P216 Chaumont
- 141 P268 Du Mans
- 141 P60 Noisy
- 141 P8 Vénissieux



141.P MTH

Nouveautés

Les Amis du Zéro



Alain Messonnier Plaque bois gravée

LENZ Wagon couvert SNCF type Gs4 Ep: IV. Série limitée.



LENZ Wagon couvert SNCF, type GS4 Ep: III. Série limitée.



Brawa Wagon citerne Paul Millet SNCF Ep: III.

0 : Des tombereaux à capots

La boutique **Chrezo** présente le fruit d'une collaboration avec l'artisan allemand Michael Schnellenkamp.

Il s'agit de wagons destinés au transport de chaux ou de sable, incorporés au parc de la SNCF en 1945 (L.H.T. 184 mm). Réalisés en plastique injecté, les modèles sont traités au 1/45. Ils sont vendus montés décorés et prêts à rouler dans des boîtages de qualité professionnelle. Chaque wagon est livré équipé de l'attelage NEM à élongation, le montage de la tête Lenz ou de l'attelage à vis traditionnel étant laissé au choix de l'amateur. 50 exemplaires de chaque référence seront livrables en octobre prochain. Vente exclusive par correspondance auprès de info@chrezo.fr, ou dans les expos Rail Expo et Meursault. Prix : 110 € pour chacune des quatre versions. **YB**

Les Amis du Zéro



Wagons tombereaux à capots sncf pour la chaux ou Le sable (L.H.T. 185mm)

S 26150-1 wagon « Chaux de Dugny » gris, marquage ep. 3

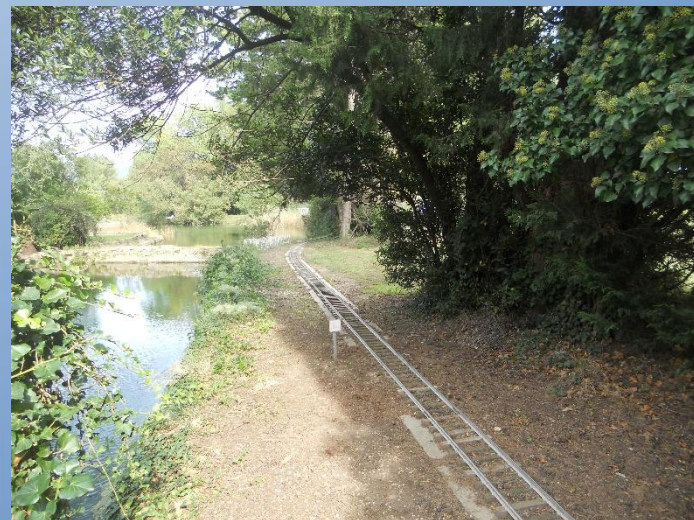
S 26150-2 wagon à chaux brun unifié, marquage époque 3

S 26150-3 wagon à sable rouge UIC, marquage époque 3

S 26150-4 wagon à sable rouge UIC, marquage époque 4



Le réseau de Monsieur MARTIN



Les Amis du Zéro





Présentation de votre matériel

Questions diverses